



ОБЩИЕ СВЕДЕНИЯ	2
ОБЩИЕ ПОЛОЖЕНИЯ	3
ЭЛЕМЕНТЫ КОНСТРУКЦИИ ОБЕСПЕЧИВАЮЩИЕ БЕЗОПАСНОСТЬ	3
ОБЩИЙ ВИД	4
КОМПЛЕКТ ПОСТАВКИ	6
МОНТАЖ ИЗДЕЛИЯ	6
ВВОД В ЭКСПЛУАТАЦИЮ	10
ТЕХНИЧЕСКОЕ ОБСЛУЖИВАНИЕ	10
ХАРАКТЕРНЫЕ НЕИСПРАВНОСТИ И СПОСОБЫ ИХ УСТРАНЕНИЯ	11
ПРИЛОЖЕНИЯ	13

УРАВНИТЕЛЬНАЯ ПЛАТФОРМА

С ВЫДВИЖНОЙ АППАРЕЛЬЮ



Инструкция по монтажу и эксплуатации



СОДЕРЖАНИЕ

ОБЩИЕ СВЕДЕНИЯ	2
Оборудование для подъема и монтажа	2
ОБЩИЕ ПОЛОЖЕНИЯ	3
ЭЛЕМЕНТЫ КОНСТРУКЦИИ ОБЕСПЕЧИВАЮЩИЕ БЕЗОПАСНОСТЬ	3
ОБЩИЙ ВИД	4
Технические характеристики	5
Диапазон рабочего хода платформы	5
КОМПЛЕКТ ПОСТАВКИ	6
МОНТАЖ ИЗДЕЛИЯ	6
Разгрузка	6
Подготовка приемка	6
Встроенный монтаж	6
Встроенный монтаж при использовании с автомобилем имеющим лифт	7
Подвесной монтаж	8
ВВОД В ЭКСПЛУАТАЦИЮ	10
ТЕХНИЧЕСКОЕ ОБСЛУЖИВАНИЕ	10
ХАРАКТЕРНЫЕ НЕИСПРАВНОСТИ И СПОСОБЫ ИХ УСТРАНЕНИЯ	11
ПРИЛОЖЕНИЯ	13

ОБЩИЕ СВЕДЕНИЯ

Настоящее руководство предназначено для ознакомления обслуживающего персонала с устройством, работой и техническим обслуживанием уравнительной платформы с выдвижной аппарелью. Данное руководство является сводом правил по безопасной эксплуатации и техническому обслуживанию уравнительной платформы. Изготовитель не осуществляет непосредственного контроля за работой оборудования, его обслуживанием и размещением. Всю ответственность за безопасность эксплуатации и за техническое обслуживание оборудования несет оператор. Кроме того, оператор несет ответственность за изучение и правильное понимание инструкций перед началом работы.

Уравнительная платформа с выдвижной аппарелью предназначена для осуществления доступа автопогрузчика из зоны склада в кузов автомобиля.

Установку, эксплуатацию и техническое обслуживание должен проводить только квалифицированный персонал.

Изготовитель оставляет за собой право вносить изменения в конструкцию без предварительного уведомления.

ОБОРУДОВАНИЕ ДЛЯ ПОДЪЕМА И МОНТАЖА

Подъемное оборудование

1. Вилочный погрузчик с минимальной грузоподъемностью 35 кН и длиной вилок не менее 2000 мм.
2. Подъемный кран с минимальной грузоподъемностью 20 кН.

Оборудование для установки

1. Сварочный аппарат (5–200 А) или аналогичный.
2. Электроды для сварки (3 мм).

ОБЩИЕ ПОЛОЖЕНИЯ

Перед монтажом и вводом в эксплуатацию необходимо ознакомиться с данной инструкцией.



Не используйте уравнительную платформу не по назначению.

Обеспечьте достаточное освещение и хорошую видимость при эксплуатации уравнительной платформы.

Во время управления уравнительной платформой следите, чтобы в зоне работы не находились люди и грузы.

Будьте внимательны при работе с негабаритными, неустойчивыми или опасными грузами, а также в случае наличия препятствия в зоне работы уравнительной платформы.

Во время работы уравнительной платформы, ворота должны быть полностью открыты.

Убедитесь, что автомобиль припаркован в требуемом положении. При наличии риска скатывания автомобиля, зафиксируйте колеса при помощи специальных стопоров.

Перед погрузкой/разгрузкой убедитесь, что аппарател по всей ширине лежит в кузове автомобиля.

Расстояние захода аппарател в кузов автомобиля должно составлять не менее 85 мм.

Блок управления должен располагаться таким образом, чтобы оператор всегда мог контролировать процесс погрузки/разгрузки.

Для предотвращения травм во время установки, держитесь на безопасном расстоянии от уравнительной платформы.

При проведении электрических соединений убедитесь в отсутствии электроэнергии.

При отсутствии работ, платформа должна находиться в парковочном положении.

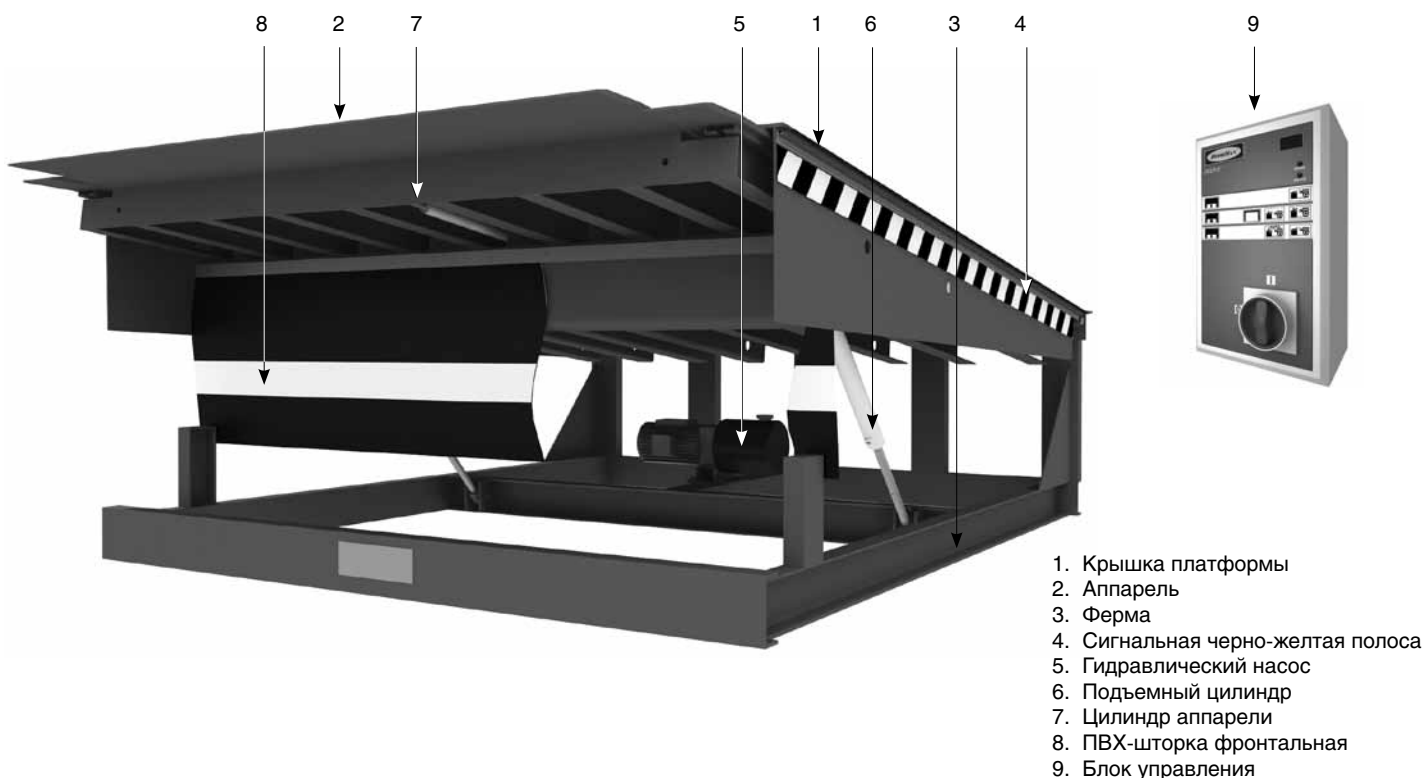
Не кладите аппарател на встроенный лифт грузовика.

Не превышайте максимально допустимый угол наклона 12,5% (7°).

ЭЛЕМЕНТЫ КОНСТРУКЦИИ ОБЕСПЕЧИВАЮЩИЕ БЕЗОПАСНОСТЬ

	<p>Скорость подъема и опускания уравнительной платформы не превышает 0,15 м/сек.</p>
	<p>Для безопасного проведения технического обслуживания и электрических подключений уравнительная платформа оборудована фиксатором платформы в поднятом положении.</p>
	<p>Подъемный цилиндр уравнительной платформы имеет клапан безопасности, который в случае обрыва шланга во время подъема\опускания фиксирует платформу в поднятом состоянии.</p>

	<p>Все комплектующие гидравлической системы рассчитаны на превышение давления в два раза больше номинального.</p>
	<p>Верхний лист уравнильной платформы выполнен из «чечевичного» листа для обеспечения наилучшего сцепления колес погрузчика с крышкой платформы.</p>
	<p>На боковые поверхности платформы нанесена черно-желтая маркировка, благодаря которой видно, что платформа находится выше уровня пандуса.</p>
	<p>Уровень шума платформы во время эксплуатации в радиусе 1 м от уравнильной платформы не превышает 85 дБ.</p>
	<p>Степень защиты данного оборудования составляет IP54.</p>

ОБЩИЙ ВИД


Верхний лист уравнильной платформы выполнен из стали с «чечевичным» рифлением. Толщина основного листа составляет 8/(0,8–2,4) мм либо 10/(1–3) мм. Основной лист толщиной 8 мм используется, когда погрузка/разгрузка производится с помощью стандартного погрузчика с надувными колесами. Основной лист толщиной 10 мм используется в случае, когда погрузка/разгрузка производится при помощи оборудования, имеющего высокую точечную нагрузку, например, электрические штабелеры. Возможна небольшая потенциальная деформация верхнего листа платформы, что не отражается на работе изделия.

Аппарель изготавливается из стального листа толщиной 12 мм с «чечевичным» рифлением шириной 1,2–3,6 мм.

ТЕХНИЧЕСКИЕ ХАРАКТЕРИСТИКИ

Грузоподъемность	6000 кг (60 кН)/10 000 кг (100 кН)
Максимальная точечная нагрузка	1,3 н/мм ² (верхний лист 8 мм) 6,5 н/мм ² (верхний лист 10 мм)
Потребляемая мощность	1,1 кВт
Напряжение питания	380 В, 3 фазы
Напряжение управления	24 В
Степень защиты блока управления	IP54
Рабочая жидкость	Mobil DTE10 EXCEL15, Oil Mobile VG46 Низкотемпературное масло: STATOIL Hydraulic131
Класс очистки перед покраской	Sa 2
Толщина окрашиваемого слоя	60–90 мкм
Рабочий диапазон температур	от –30 до +50°С
Масса уравнильной платформы	см. табл. 1

Таблица 1

Длина, мм	2500	3000	3500	4000	4500
Масса, кг	1000	1100	1200	1350	1450

ДИАПАЗОН РАБОЧЕГО ХОДА ПЛАТФОРМЫ
Высота подъема уравнильной платформы серии DLHT

Длина платформы, мм	Габаритная длина, мм	Длина аппарели, мм	Макс. высота подъема аппарели, мм	Макс. высота опускания аппарели, мм
2500	2080	500	300	370
3000	2580	500	360	340
3500	3080	500	420	430
4000	3580	500	480	410
3500	2580	1000	420	390
4000	3080	1000	480	430

Высота подъема уравнильной платформы серии DS

Длина платформы, мм	Габаритная длина, мм	Длина аппарели, мм	Макс. высота подъема аппарели, мм	Макс. высота опускания аппарели, мм
2500	2080	500	300	460
3000	2080	500	360	420
3500	2080	500	420	460
4000	2580	500	480	440
3500	2580	1000	420	480
4000	3080	1000	480	530

Высота подъема уравнильной платформы серии DSI

Длина платформы, мм	Габаритная длина, мм	Длина аппарели, мм	Макс. высота подъема аппарели, мм	Макс. высота опускания аппарели, мм
2000	2000	500	260	470
2500	2500	500	320	420
3000	3000	500	380	470
3500	3500	500	440	450
4000	4000	500	500	430
2500	2500	1000	380	490
3000	3000	1000	440	530
3500	3500	1000	500	500
4000	4000	1000	560	480

КОМПЛЕКТ ПОСТАВКИ

В комплект поставки входят:

1. Платформа уравнительная 1 шт.
2. Блок управления и соединительные кабели* 1 шт.
3. Паспорт 1 шт.
4. Руководство по эксплуатации 1 шт.

* Блок управления заказывается отдельно, в соответствии с функциями необходимыми заказчику для эксплуатации платформы. С платформой длиной до 3 м используется соединительный кабель 7 м (арт. DKHL 02), с платформой длиной более 3 м — соединительный кабель 10,5 м (арт. DKHL 02-1).

МОНТАЖ ИЗДЕЛИЯ

При монтаже выполняйте все действующие правила безопасности. Установка уравнительной платформы должна проводиться службой сервиса DoorHan либо службой дилера, уполномоченного DoorHan.

Для установки уравнительной платформы в приямок, закрепите подъемные ремни в определенных точках. Перед установкой обязательно проверьте соответствует ли чертежам установка защитных труб для прокладки кабеля и соответствует ли чертежам приямок.



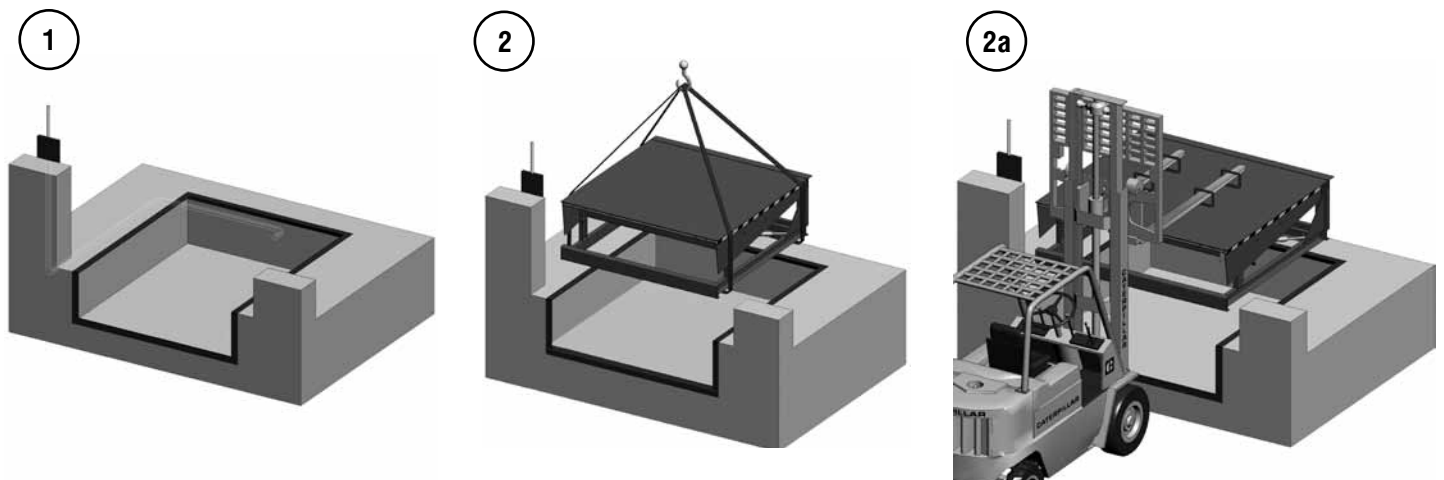
РАЗГРУЗКА

Проверьте, не была ли повреждена уравнительная платформа при транспортировке. Всегда транспортируйте и храните уравнительную платформу в горизонтальном положении, не допускайте ее падения. Одновременно поднимайте и разгружайте только одну уравнительную платформу.

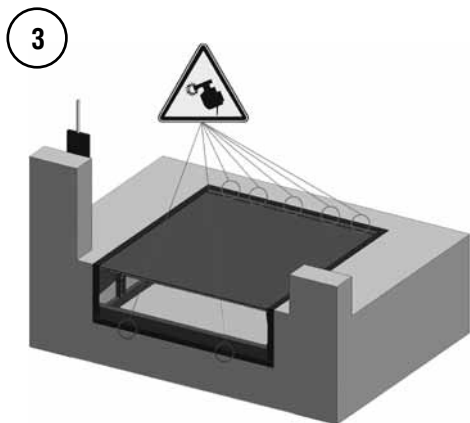
ПОДГОТОВКА ПРИЯМКА

Перед установкой платформы подготовьте приямок строго в соответствии с чертежами, которые предоставляет изготовитель. Все размеры, типы уравнительных платформ и приямков, а также рекомендации по их подготовке подробно описаны в разделе «Приложения».

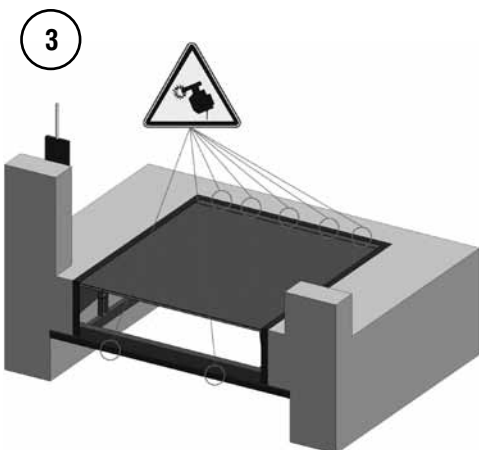
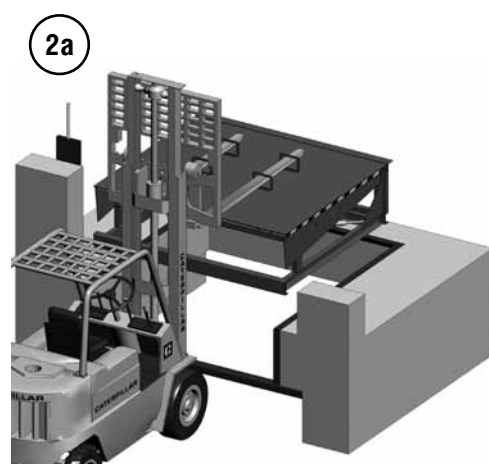
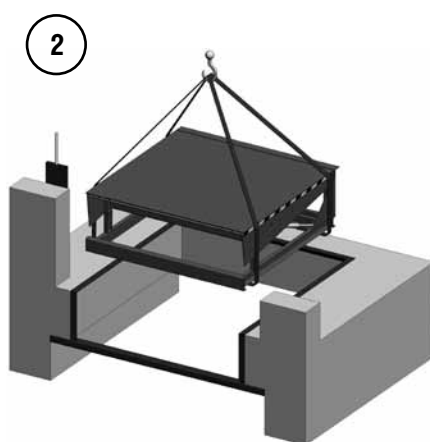
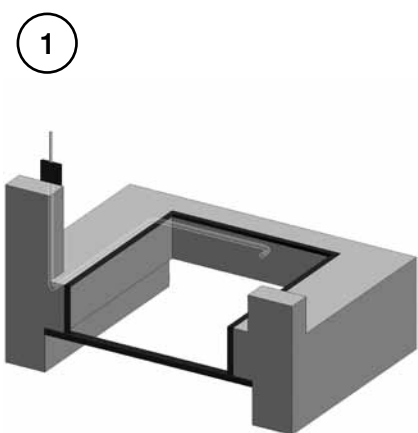
ВСТРОЕННЫЙ МОНТАЖ



1. Протяните через трубу соединительные провода.
2. Установите уравнительную платформу так, чтобы задние углы плотно прилегали к задней части приямка.
3. Зазор между уравнительной платформой и стенками приямка по бокам должен составлять 10–15 мм.
4. Приварите уравнительную платформу как показано на рис. 3а.



ВСТРОЕННЫЙ МОНТАЖ ПРИ ИСПОЛЬЗОВАНИИ С АВТОМОБИЛЕМ ИМЕЮЩИМ ЛИФТ



1. Протяните через трубу соединительные провода.
2. Установите уравнительную платформу так, чтобы задние углы плотно прилегали к задней части прямка.
3. Зазор между уравнительной платформой и стенками прямка по бокам должен составлять 10–15 мм.
4. Приварите уравнительную платформу как показано на рис. За.

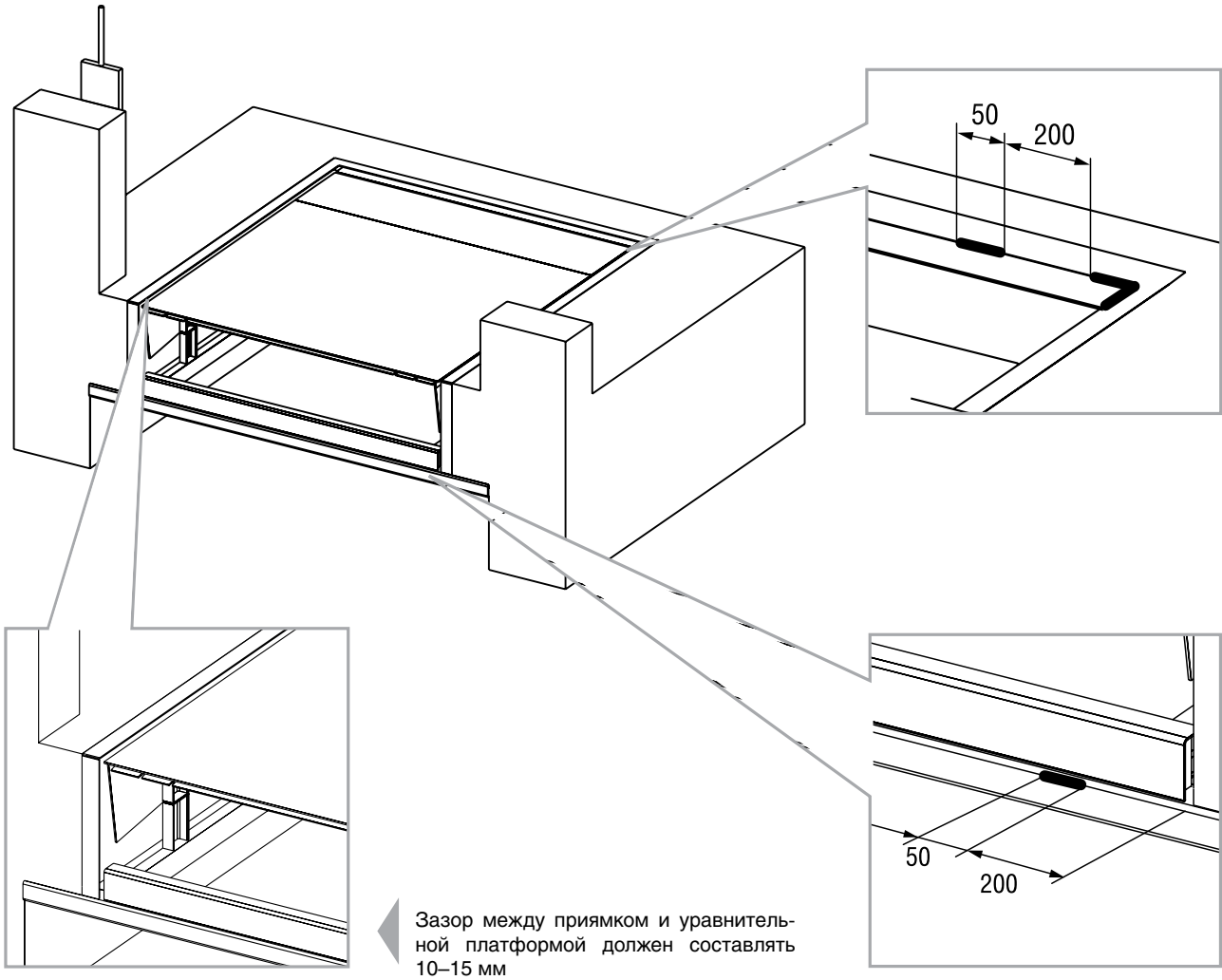
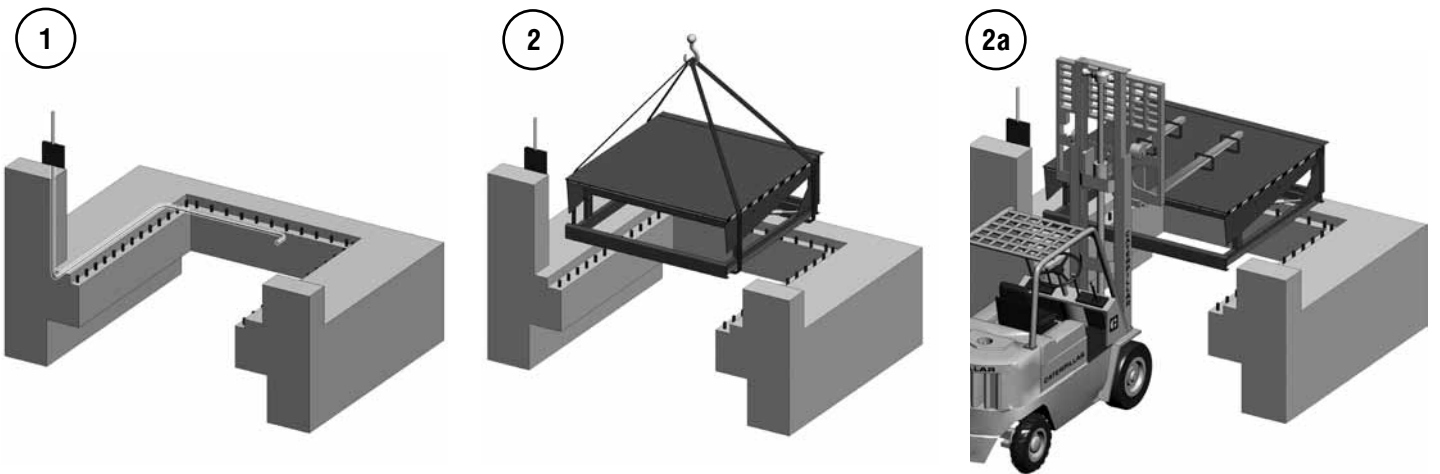
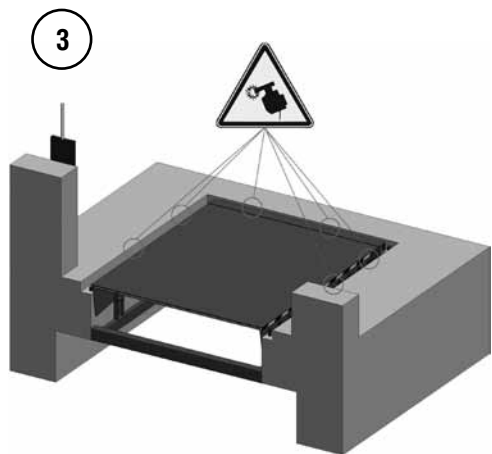


Рис. 3а

ПОДВЕСНОЙ МОНТАЖ





1. Протяните через трубу соединительные провода.
2. Установите уравнительную платформу в соответствующее положение.
3. С помощью электросварки соедините внешнюю раму уравнительной платформы с заранее установленными закладными элементами (см. рис. 4а).
4. Зазор между уравнительной платформой и стенками прямка по бокам должен составлять 10–15 мм.
5. Забетонируйте места соединений.

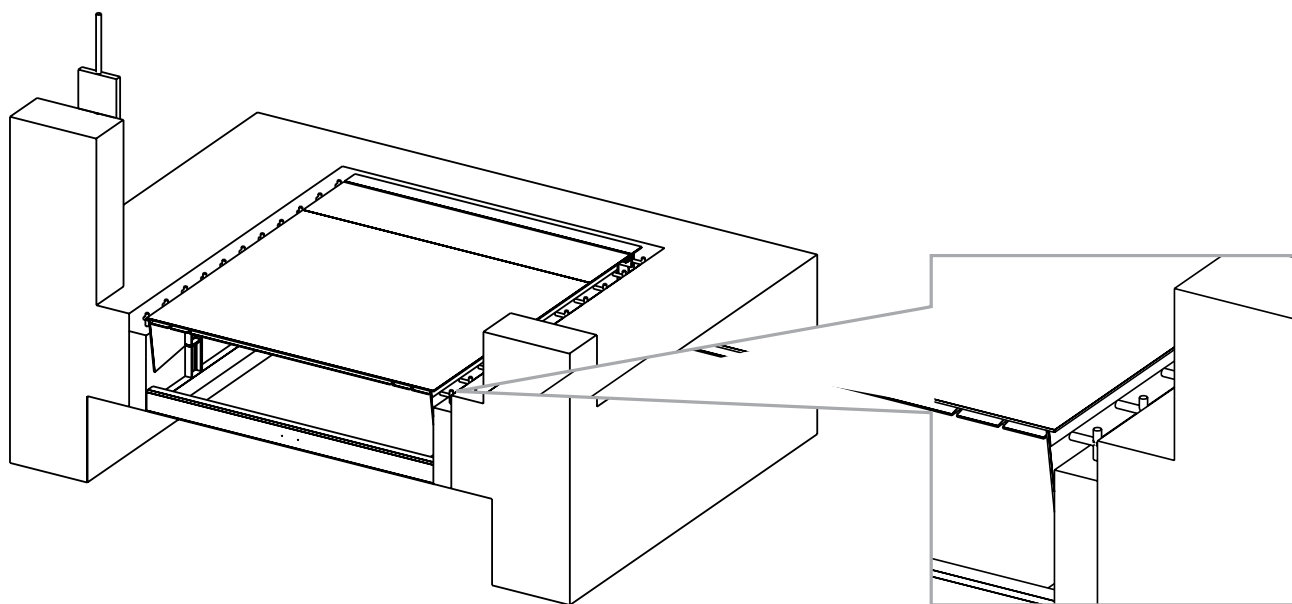


Рис. 4а

ВВОД В ЭКСПЛУАТАЦИЮ

Подключите блок управления к уравнильной платформе в соответствии с инструкцией. Сделайте 4–5 полных цикла открытия–закрытия, убедитесь что платформа работает нормально.

При управлении уравнильной платформой соблюдайте следующие правила.



Не используйте уравнильную платформу, если в зоне работы находятся люди или посторонние предметы.

Следите, чтобы аппарат лежала в кузове по всей ширине и заходила в кузов не менее чем на 85 мм.

Не превышайте допустимую нагрузку. Допустимая нагрузка соответствует общему весу погрузчика с грузом и водителем.

Категорически запрещается поднимать платформу, если на ней находится груз.

После проведения работ незамедлительно переведите платформу в нерабочее (парковочное) положение.

Во время проведения погрузки/разгрузки не отключайте питание с блока управления.

Главный выключатель также является аварийным выключателем питания.

Погрузчикам запрещается передвигаться по платформе со скоростью более 5 км/час.

- Установите автомобиль с открытым кузовом напротив уравнильной платформы. Зафиксируйте колеса во избежание нежелательных отъездов.
- Установите главный выключатель в положение 1. Нажмите кнопку подъема платформы. После того, как платформа поднимется выше кузова автомобиля, нажмите кнопку выдвижения аппарата. Аппарат должна заходить в кузов автомобиля не менее чем на 85 мм. После нажмите кнопку опускания платформы — под собственным весом платформа с выдвинутой аппаратом опустится, и аппарат ляжет в кузов автомобиля.
- После погрузки/разгрузки необходимо вернуть платформу в парковочное положение. Для этого нажмите на кнопку автопарковки (блоки управления DCUT-2/3). Для других блоков управления необходимо нажать кнопку подъема платформы, дождаться ее подъема выше уровня горизонта на 50-100 мм, затем нажать кнопку задвижения аппарата. После полного задвижения аппарата необходимо нажать кнопку опускания платформы — платформа опустится в парковочное положение под собственным весом.

ТЕХНИЧЕСКОЕ ОБСЛУЖИВАНИЕ

ВНИМАНИЕ!

При проведении технического обслуживания платформу необходимо зафиксировать в поднятом положении при помощи специального фиксатора.

Частота технического обслуживания зависит от условий эксплуатации.

Во время технического обслуживания необходимо проверить:

1. Сигнальные черно-желтые полосы справа и слева — возможность восприятия.
2. Несущая конструкция — состояние сварочных швов, несущих профилей и валов, отсутствие коррозии.
3. Электрооборудование:
 - блок управления — состояние, работа, бесперебойное управление, защита от несанкционированного и ошибочного ввода команд;
 - аварийный выключатель — обозначение, состояние, бесперебойная работа;
 - провода — повреждение, монтаж, защита от натяжения;
 - концевые выключатели (при наличии) — состояние, работа.
4. Гидростанция и гидрооборудование — герметичность, наличие масла.
Шланговые соединения — монтаж, повреждения, деформация, коррозии.
Шланги и штуцера — фиксация, повреждения, хрупкость.
Цилиндры — монтаж, трещины, состояние в местах соединения со шлангами, состояние поверхности поршня.
5. Устройства безопасности — ПВХ-шторка фронтальная.

Замена рабочей жидкости

1. Отсоедините подъемный цилиндр от платформы и фермы.
2. Задвиньте вручную шток цилиндра — рабочая жидкость вернется в бак.
3. Отсоедините от подъемного цилиндра шланг и опустите в подходящую емкость.
4. Нажмите кнопку пуска — жидкость начнет поступать из бака в емкость.
5. Как только жидкость начнет брызгать, отпустите кнопку и залейте новую жидкость в бак. При заливке жидкости другого типа, необходимо ополоснуть бак (как описано выше).
6. Установите на место шланг и цилиндр.

Удаление воздуха

1. Установите подъемный цилиндр вертикально (выход шланга вверх), нажмите кнопку пуска, при этом жидкость начнет поступать в цилиндр.
2. Задвиньте шток цилиндра вручную — жидкость вернется обратно в бак.
3. Повторяйте последние две операции до тех пор, пока жидкость не вытеснит весь воздух.
4. Отрегулируйте дроссель обратного тока масла так, чтобы скорость опускания была не более 150 мм/с.
5. Проверьте работу уравнильной платформы.

Таблица 3
Частота технического обслуживания

Виды работ	Работа	Периодичность
Проверка общего состояния уравнильной платформы	Визуальный осмотр: <ul style="list-style-type: none"> • состояние сварных швов; • состояние профилей усиления; • наличие ржавчины 	1 раз в 6 месяцев (более часто при необходимости)
Смазка шарниров	Смазка (Литол-24)	1 раз в 6 месяцев (более часто при необходимости)
Проверка гидравлики	Визуальный осмотр: <ul style="list-style-type: none"> • общее состояние гидросистемы; • выявление течи основных узлов; • проверка повреждений гидроцилиндров (трещины, коррозия) 	1 раз в год (более часто при необходимости)
Электрические подключения	Проверка надежности всех электрических соединений	1 раз в 6 месяцев (более часто при необходимости)
Замена рабочей жидкости	Замена рабочей жидкости в соответствии с инструкцией	1 раз в 2 года

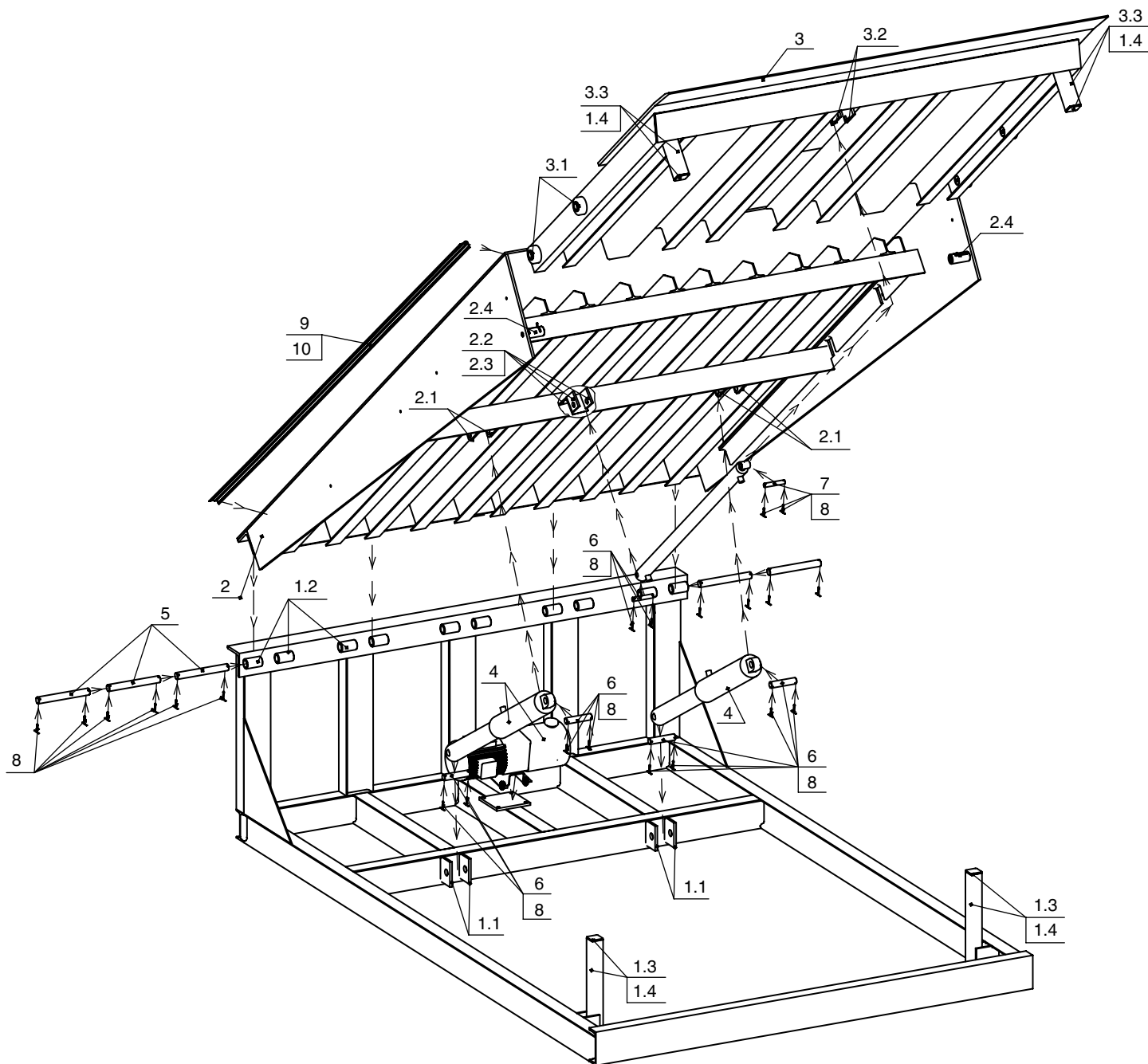
ХАРАКТЕРНЫЕ НЕИСПРАВНОСТИ И СПОСОБЫ ИХ УСТРАНЕНИЯ
Таблица 4

Неисправность	Вероятная причина	Метод устранения
Платформа не поднимается (насос не вращается)	Отсутствует питающее напряжение	Проверьте электрические провода
	Сгорел предохранитель	Замените предохранитель в блоке управления DCUT-2/3 — 5KT6,3AL; DCUT-1 — 65TS DKHL010101-S — F3.15A
	Сработал выключатель блокировки платформы	Проверьте выключатель
Платформа не поднимается (насос вращается)	Отсутствует рабочая жидкость или ее недостаточно	Проверьте уровень рабочей жидкости, долейте при необходимости
	Неправильная фазировка	Поменяйте 2 любые фазы местами в блоке управления
	На уравнильной платформе лежит груз	Снимите груз с уравнильной платформы
	Поврежден гидравлический цилиндр или шланг	Замените неисправный элемент гидравлической системы
Скорость подъема слишком медленная	Разрегулирован клапан давления	Проверьте регулировку клапана Brevini — VMH-A Bosch — VM1
	Низкий уровень напряжения	Проверьте напряжение питания
	Подтекает жидкость	Найдите и устраните утечку
	Вязкость рабочей жидкости выше допустимой	Замените рабочую жидкость
	Разрегулирован перепускной клапан	Проверьте регулировку клапана Brevini — VMH-A Bosch — VM1

Неисправность	Вероятная причина	Метод устранения
Платформа не поднимается на требуемую высоту	Низкий уровень рабочей жидкости в баке	Долейте рабочую жидкость до необходимого уровня
	Имеются механические повреждения, или не смазаны проушины	Устраните механические повреждения, смажьте проушины смазкой ЛИТОЛ-24
	Разрегулирован перепускной клапан	Проверьте регулировку клапана Brevini — VMH-A Bosch — VM1
	Неисправен цилиндр	Замените цилиндр
Платформа поднимается, но не опускается	Неисправен клапан обратного тока масла	Замените клапан Brevini — Y3 Bosch — CE3-DT(1)
	Неисправна катушка электромагнитного клапана	Замените катушку электромагнитного клапана Brevini — Y3 Bosch — CE3-DT(1)
	Разрегулирован дроссель	Проверьте регулировку дросселя Brevini — SU1010 Bosch — STM12-VU
	Заблокирован клапан защиты от обрыва шланга	Проверьте и отрегулируйте клапан в главном цилиндре
Аппарель не выходит	Отсутствует рабочая жидкость или ее недостаточно	Проверьте уровень рабочей жидкости, долейте при необходимости
	Неисправен электромагнитный клапан	Замените клапан Brevini — Y2 Bosch — VE3
	Неисправна катушка электромагнитного клапана	Замените катушку электромагнитного клапана Brevini — Y2 Bosch — VE3
	Не подается напряжение на катушку электромагнитного клапана	Проверьте соединения и электрические провода
	Посторонний предмет в механизме выхода аппарели	Удалите предмет из механизма
Аппарель не заходит	Отсутствует рабочая жидкость или ее недостаточно	Проверьте уровень рабочей жидкости, долейте при необходимости
	Неисправен электромагнитный клапан	Замените клапан Brevini — Y1 Bosch — CE3-DT(2)
	Неисправна катушка электромагнитного клапана	Замените катушку электромагнитного клапана Brevini — Y1 Bosch — CE3-DT(2)
	Не подается напряжение на катушку электромагнитного клапана	Проверьте соединения и электрические провода
	Посторонний предмет в механизме захода аппарели	Удалите предмет из механизма
Аппарель медленно выходит	Низкий уровень рабочей жидкости	Проверьте уровень рабочей жидкости, долейте при необходимости
	Вязкость рабочей жидкости выше допустимой	Замените рабочую жидкость
	Разрегулирован перепускной клапан	Проверьте регулировку перепускного клапана Brevini — VMP5 Bosch — VM2
Аппарель медленно заходит	Низкий уровень рабочей жидкости	Проверьте уровень и при необходимости долейте
	Вязкость рабочей жидкости выше допустимой	Замените рабочую жидкость
	Разрегулирован перепускной клапан	Проверьте регулировку перепускного клапана Brevini — VMP5 Bosch — VM2

ПРИЛОЖЕНИЯ

Разнесенный вид платформы серии DLHT. Длина аппарели 500 мм



DLHT аппарат 500 мм

Поз.	Наименование	Артикул
1	Ферма	По табл. 1
1.1	Прошина для 2-х гидроцилиндров	HLSL01.102-01
1.2	Втулка 27×40×69	HDLHL02.102
1.3	Балка №10Б1 (L = по табл. 1)	METB20
1.4	Лист стальной г/к 5 мм (55×100)	METL13
1.5	Платик	HLSL01.103
2	Крышка платформы	По табл. 3
2.1	Прошина для 2-х г.ц. основного на платформе	HLSL01.201-01
2.2	Прошина для г.ц. малого на платформе	HLSL01.202

2.3	Уголок 75×75×6 мм (L = 70 мм)	METU03
2.4	Защелка в сборе	HLSL01.21
3	Аппарель	По табл. 5
3.1	Ролик уравнильной платформы с выдвжной губой	HLSL01.31
3.2	Проушина для 2-х г. ц. основного на губе	HLSL01.304
3.3	Балка №10Б1 (L = по табл. 1)	METB20
4	Привод гидравлический для аппарели 500 мм	DKHL010102-7
5	Ось подъема платформы	HDLHLD01
6	Ось 20,4×95	HLSL01.03
7	Ось 20,4×85	HLSL01.05-01
8	Шплинт 4×40	DHM0401
9	Профиль-петелька	DKHA-2001
10	Уплотнитель универсальный для перегрузочных систем	PRU03

Таблица 1

Поз.	Для платформы встроенного типа	Длина платформы, мм				
			2500	3000	3500	4000
1.	Ширина платформы, мм	2000	HDLHT01	HDLHT03	HDLHT05	HDLHT07
		2200	HDLHT02	HDLHT04	HDLHT06	HDLHT08
2.	Швеллер 10П г/к L = позиция 1.3		420	422	445	452
3.	Швеллер 10П г/к L = позиция 3.3		214	212	289	282

Таблица 1.1

Поз.	Для платформы подвешного типа	Длина платформы, мм				
			2500	3000	3500	4000
1.	Ширина платформы, мм	2000	HDLHT11	HDLHT13	HDLHT15	HDLHT17
		2200	HDLHT12	HDLHT14	HDLHT16	HDLHT18
2.	Швеллер 10П г/к L = позиция 1.3		420	422	445	452
3.	Швеллер 10П г/к L = позиция 3.3		214	212	289	282

Таблица 3

Поз.	Аппарель 500 м Макс. нагр. — 6 000 кг	Длина платформы, мм				
			2500	3000	3500	4000
1.	Ширина платформы, мм	2000	HDLT01	HDLT03	HDLT05	HDLT07
		2200	HDLT02	HDLT04	HDLT06	HDLT08

Таблица 3.1

Поз.	Аппарель 500 мм Макс. нагр. — 10 000 кг	Длина платформы, мм				
			2500	3000	3500	4000
1	Ширина платформы, мм	2000	HDLT21	HDLT23	HDLT25	HDLT27
		2200	HDLT22	HDLT24	HDLT26	HDLT28

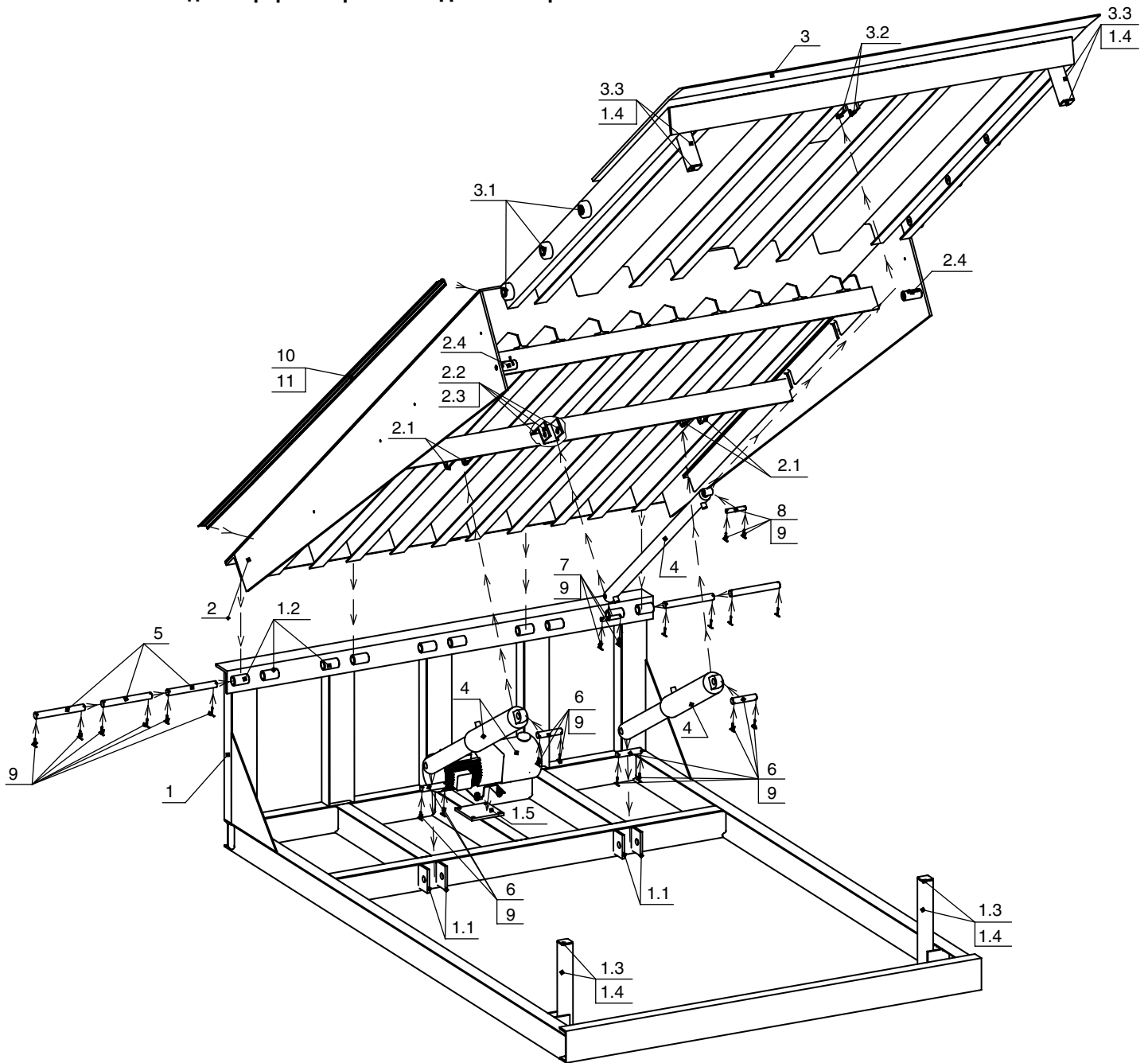
Таблица 5

Поз.	Максимальная нагрузка 6000 кг	Длина аппарели, мм		
			500 мм	1000 мм
1	Ширина платформы, мм	2000	HDLT011	HDLT013
		2200	HDLT012	HDLT014

Таблица 5.1

Поз.	Максимальная нагрузка 10 000 кг	Длина аппарели, мм	
			500 мм
1	Ширина платформы, мм	2000	HDLT015
		2200	HDLT016

Разнесенный вид платформы серии DLHT. Длина аппарели 1000 мм



DLHT аппарат 1000 мм

Поз.	Наименование	Артикул
1	Ферма	По табл. 2
1.1	Прошина для 2-х гидроцилиндров	HLSL01.102-01
1.2	Втулка 27×40×69	HDLHL02.102
1.3	Балка №10Б1 (L = по табл. 1)	МЕТВ20
1.4	Лист стальной г/к 5 мм (55×100)	МЕТЛ13
1.5	Платик	HLSL01.103
2	Крышка платформы	По табл. 4
2.1	Прошина для 2-х г. ц. основного на платформе	HLSL01.201-01
2.2	Прошина для г. ц. малого на платформе	HLSL11.101
2.3	Уголок 75×75×6 мм (L = 70 мм)	МЕТУ03

2.4	Защелка в сборе	HLSL01.21
3	Аппарель	По табл. 5
3.1	Ролик уравнильной платформы с выдвигной губой	HLSL01.31
3.2	Проушина для 2-х г. ц. основного на губе	HLSL11.204
3.3	Балка №10Б1 (L = по табл. 1)	METB20
4	Привод гидравлический для аппарели 1000 мм	DKHL010102-6
5	Ось подъема платформы	HDLHLD01
6	Ось 20,4×95	HLSL01.03
7	Ось 16×95	HLSL11.01
8	Ось 16×75	HLSL11.02
9	Шплинт 4×40	DHM0401
10	Профиль-петелька	DKHA-2001
11	Уплотнитель универсальный для перегрузочных систем	PRU03

Таблица 2

Поз.	Для платформы встроенного типа	Длина платформы, мм		
			3500	4000
1	Ширина платформы, мм	2000	HDLHT03	HDLHT05
		2200	HDLHT04	HDLHT06
2	Швеллер 10П г/к L= позиция 1.3		445	452
3	Швеллер 10П г/к L= позиция 3.3		189	282

Таблица 2.1

Поз.	Для платформы подвешного типа	Длина платформы, мм		
			3500	4000
1	Ширина платформы, мм	2000	HDLHT13	HDLHT15
		2200	HDLHT14	HDLHT16
2	Швеллер 10П г/к L= позиция 1.3		445	452
3	Швеллер 10П г/к L=позиция 3.3		189	282

Таблица 4

Поз.	Аппарель 1000 мм Макс. нагр. — 6000 кг	Длина платформы, мм		
			3500	4000
1	Ширина платформы, мм	2000	HDLT11	HDLT13
		2200	HDLT12	HDLT14

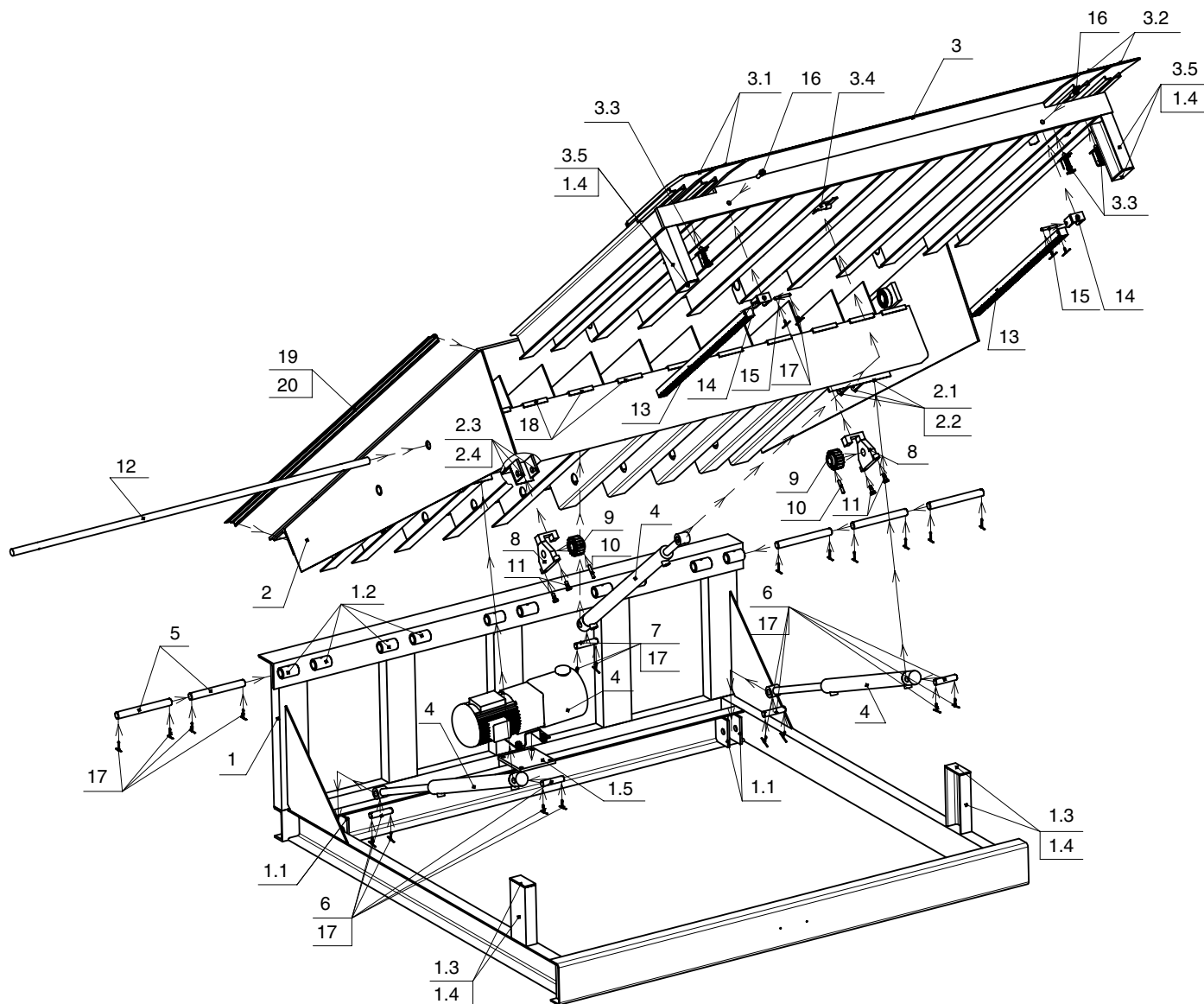
Таблица 5

Поз.	Максимальная нагрузка 6000 кг	Длина аппарели, мм		
			500 мм	1000 мм
1	Ширина платформы, мм	2000	HDLT011	HDLT013
		2200	HDLT012	HDLT014

Таблица 5.1

Поз.	Максимальная нагрузка 10 000 кг	Длина аппарели, мм	
			500 мм
1	Ширина платформы, мм	2000	HDLT015
		2200	HDLT016

Разнесенный вид платформы серии DS. Длина аппарели 500 мм



Поз.	Наименование	Артикул
1	Ферма	По табл. 1
1.1	Проушина для 2-х гидроцилиндров	HLSL01.102-01
1.2	Втулка 27×40×69	HDLHL02.102
1.3	Швеллер 10П г/к (L = по табл. 1)	METSH15
1.4	Лист стальной г/к 5 мм (46×100)	METL13
1.5	Платик	HLSL01.103
2	Крышка платформы	По табл. 2
2.1	Проушина для 2-х г. ц. основного на платформе	HLSL01.201-01
2.2	Уголок 100×100×7мм (L = 176 мм)	METU23
2.3	Проушина для г. ц. большого	DS 3.203
2.4	Уголок 75×75×6мм (L = 70 мм)	METU03
3	Аппарель	По табл. 3
3.1	Сегмент губы левый в сборе	DS3.31
3.2	Сегмент губы правый в сборе	DS3.32
3.3	Фиксатор сегмента губы в сборе	DLHTW01.36
3.4	Ось губы	DS 3.302
3.5	Швеллер 10П г/к (L = 303 мм)	METSH15
4	Привод гидравлический для аппарели 500 мм	DKHL010102-7

5	Ось подъема платформы	HDLHLD01
6	Ось 20,4×95	HLSL01.03
7	Ось 20,4×90 L = 90 мм	DS 3.001
8	Кронштейн зубчатой рейки в сборе	DS1.7
9	Колесо зубчатое	DS 1.001
10	Штифт 8,5×50 пружинный	ММШ27
11	Болт М10×25 под ключ 14 с полной резьбой	DHM0104-01
12	Вал платформы	По табл. 2
13	Рейка зубчатая L = 800 мм	DS 3.002
14	Кронштейн регулировочный	DS 1.6
15	Ось рейки зубчатой	DS 1.004
16	Болт М12×40	DHM02006
17	Шплинт 4×40	DHM0401
18	Вставка	DS 2.002
19	Профиль-петелька	DKHA-2001
20	Уплотнитель универсальный для перегрузочных систем	PRU03

Таблица 1

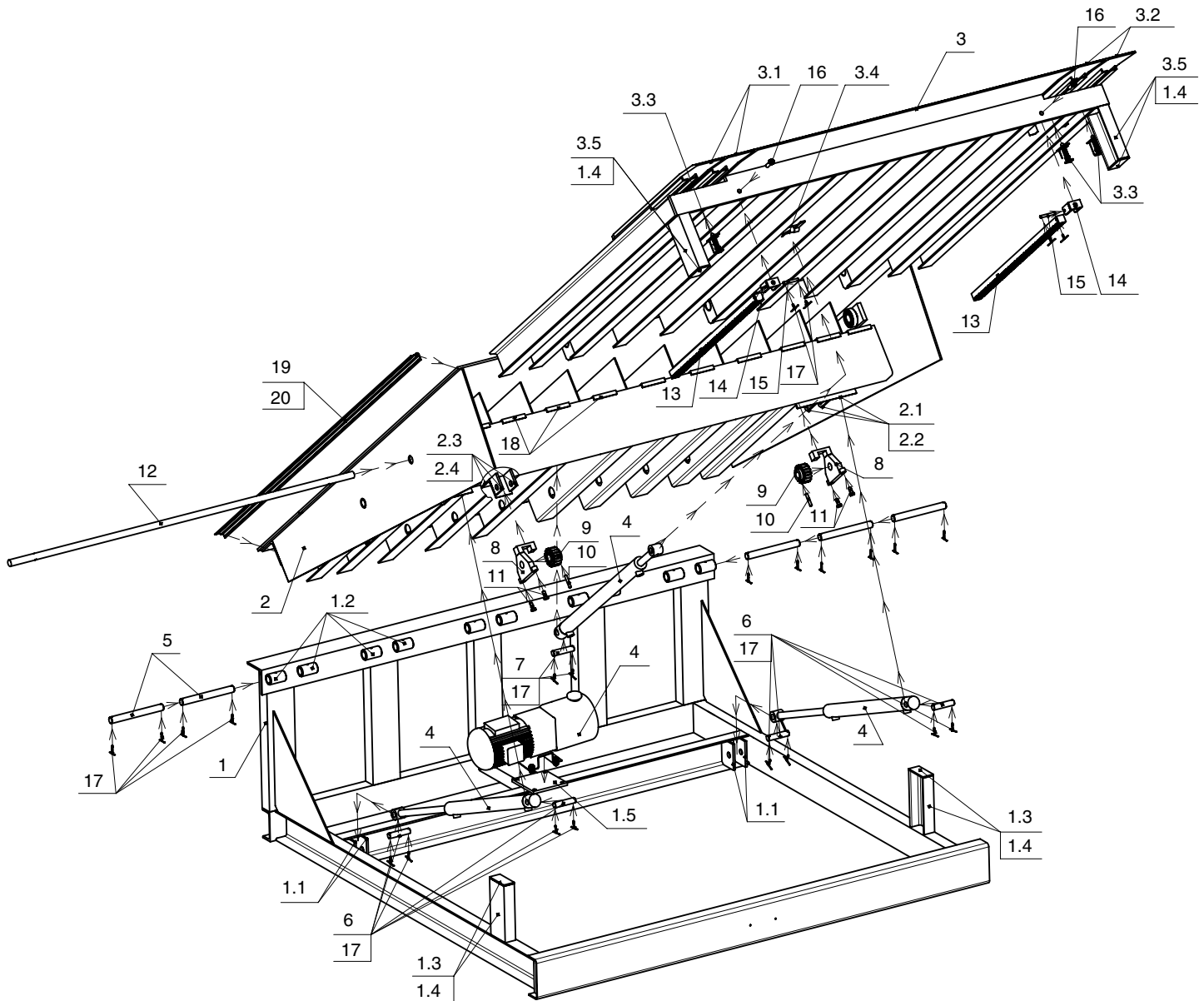
Поз.		Длина платформы, мм				
			2500	3000	3500	4000
1	Ширина платформы, мм	2000	DS7.1	DS11.1	DS6.1	DS9.1
		2200	DS8.1	DS12.1	DS3.1	DS10.1
		2400	DS14.1	DS15.1	DS16.1	DS17.1
2	Швеллер 10П г/к L =	225	238	232	257	

Таблица 2

Поз.		Длина платформы, мм					Вал платформы
			2500	3000	3500	4000	
1	Ширина платформы, мм	2000	DS7.2	DS10.2	DS6.2	DS12.2	DS1.003
		2200	DS8.2	DS11.2	DS3.2	DS13.2	DS3.003
		2400	DS14.2	DS15.2	DS16.2	DS17.2	DS4.003

Таблица 3

Поз		Длина аппарели, мм						
			500 мм			1000 мм		
			несегментированная	3-сегментная	5-сегментная	несегментированная	3-сегментная	5-сегментная
1	Ширина платформы, мм	2000	DS16.3	DS4.3	DS10.3	DS13.3	DS1.3	DS7.3
		2200	DS17.3	DS5.3	DS11.3	DS14.3	DS2.3	DS8.3
		2400	DS18.3	DS6.3	DS12.3	DS15.3	DS3.3	DS9.3

Разнесенный вид платформы серии DS. Длина аппарели 1000 мм

DS Аппарель 1000 мм

Поз.	Наименование	Артикул
1	Ферма	По табл. 1.1
1.1	Проушина для 2-х гидроцилиндров	HLSL01.102-01
1.2	Втулка 27×40×69	HDLHL02.102
1.3	Швеллер 10П г/к (L = по табл. 1)	METSH15
1.4	Лист стальной г/к 5 мм (46×100)	METL13
1.5	Платик	HLSL01.103
2	Крышка платформы	По табл. 2.1
2.1	Проушина для 2-х г. ц. основного на платформе	HLSL01.201-01
2.2	Уголок 100×100×7 мм (L = 176 мм)	METU23
2.3	Проушина для г. ц. большого на платформе	DS 2.208
2.4	Уголок 75×75×6мм (L = 70 мм)	METU03
3	Аппарель	По табл. 3
3.1	Сегмент губы левый в сборе	DS1.31
3.2	Сегмент губы правый в сборе	DS1.32
3.3	Фиксатор сегмента губы в сборе	DLHTW01.36
3.4	Ось губы	DS 1.303

3.5	Швеллер 10П г/к (L = 206 мм)	METSH15
4	Привод гидравлический для аппарели 1000 мм	DKHLO10102-6
5	Ось подъема платформы	HDLHLD01
6	Ось 20,4×95	HLSLO1.03
7	Ось	DS 2.001
8	Кронштейн зубчатой рейки в сборе	DS1.7
9	Колесо зубчатое	DS 1.001
10	Штифт 8,5×50 пружинный	ММШ27
11	Болт М10×25 под ключ 14 с полной резьбой	DHM0104-01
12	Вал платформы	По табл. 2.1
13	Рейка зубчатая L = 1300 мм	DS 1.002
14	Кронштейн регулировочный	DS 1.6
15	Ось рейки зубчатой	DS 1.004
16	Болт М12×40	DHM02006
17	Шплинт 4×40	DHM0401
18	Вставка	DS 2.002
19	Профиль-петелька	DKHA-2001
20	Уплотнитель универсальный для перегрузочных систем	PRU03

Таблица 1.1

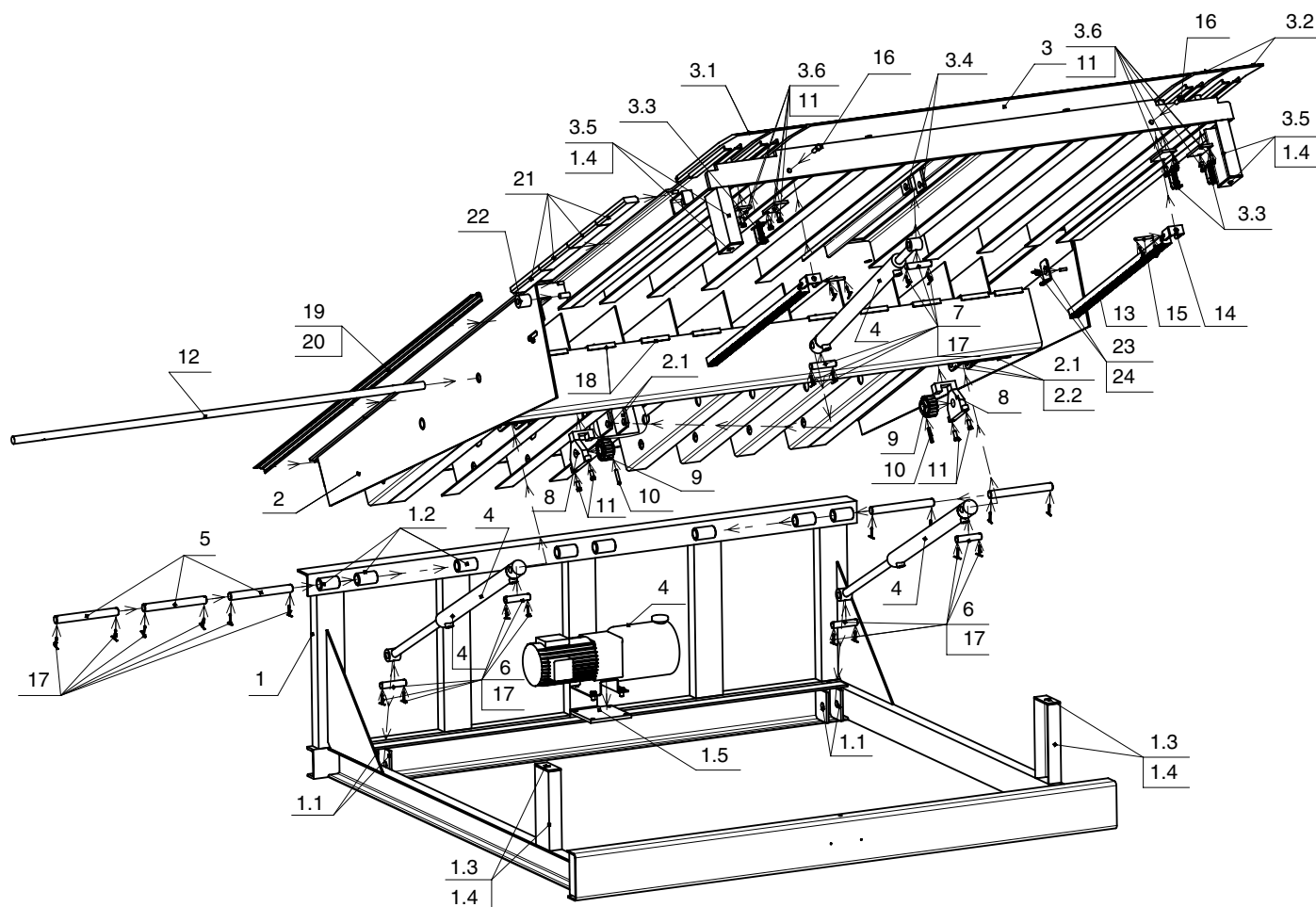
Поз.		Длина платформы, мм		
			3500	4000
1	Ширина платформы, мм	2000	DS1.1	DS4.1
		2200	DS2.1	DS5.1
		2400	DS18.1	DS19.1
2	Швеллер 10П г/к L =		235	290

Таблица 2.1

Поз		Длина платформы, мм			Вал платформы
			3500	4000	
1	Ширина платформы, мм	2000	DS1.2	DS4.2	DS1.003
		2200	DS2.2	DS5.2	DS3.003
		2400	DS18.2	DS19.2	DS4.003

Таблица 3

Поз		Длина аппарели, мм						
			500 мм			1000 мм		
			несегментированная	3-сегментная	5-сегментная	несегментированная	3-сегментная	5-сегментная
1	Ширина платформы, мм	2000	DS16.3	DS4.3	DS10.3	DS13.3	DS1.3	DS7.3
		2200	DS17.3	DS5.3	DS11.3	DS14.3	DS2.3	DS8.3
		2400	DS18.3	DS6.3	DS12.3	DS15.3	DS3.3	DS9.3

Разнесенный вид платформы серии DSI. Длина аппарели 500 мм

DSI Аппарель 500 мм

Поз.	Наименование	Артикул
1	Ферма	По табл. 1
1.1	Проушина для 2-х гидроцилиндров	HLSL01.102-01
1.2	Втулка 27×40×69	HDLHL02.102
1.3	Швеллер 10П г/к	METSH15
1.4	Лист стальной г/к 5 мм (46×100)	METL13
1.5	Платик	HLSL01.103
2	Крышка платформы	По табл. 2
2.1	Проушина для 2-х г. ц. основного на платформе	HLSL01.201-01
2.2	Уголок 100×100×7мм (L = 190 мм)	METU23
3	Аппарель	По табл. 3
3.1	Сегмент губы левый в сборе	DSI3.31
3.2	Сегмент губы правый в сборе	DSI3.32
3.3	Фиксатор сегмента губы в сборе	DLHTW01.36
3.4	Проушина для г. ц. большого	DS 3.302
3.5	Швеллер 10П г/к (L по табл)	METSH15
3.6	Упор аппарели	DS1.301
4	Привод гидравлический для аппарели 500 мм	DKHL010102-7
5	Ось подъема платформы	HDLHLD01
6	Ось 20,4×95	HLSL01.03
7	Ось 20,4×90 L = 90 мм	DS 3.001
8	Кронштейн зубчатой рейки в сборе	DS1.7
9	Колесо зубчатое	DS 1.001

10	Штифт 8,5×50 пружинный	ММШ27
11	Болт М10×25 под ключ 14 с полной резьбой	DHM0104-01
12	Вал платформы	По табл. 2
13	Рейка зубчатая L = 800 мм	DS 3.002
14	Кронштейн регулировочный	DS 1.6
15	Ось рейки зубчатой	DS 1.004
16	Болт М12×40	DHM02006
17	Шплинт 4×40	DHM0401
18	Вставка	DS 2.002
19	Профиль петелька	DKHA-2001
20	Уплотнитель универсальный для перегрузочных систем	PRU03
21	Прокладка	DSI22501
22	Ролик	DSI 22502
23	Упор ремонтный	DSI22503
24	Гайка-барашек М8	DHM0239

Таблица 1

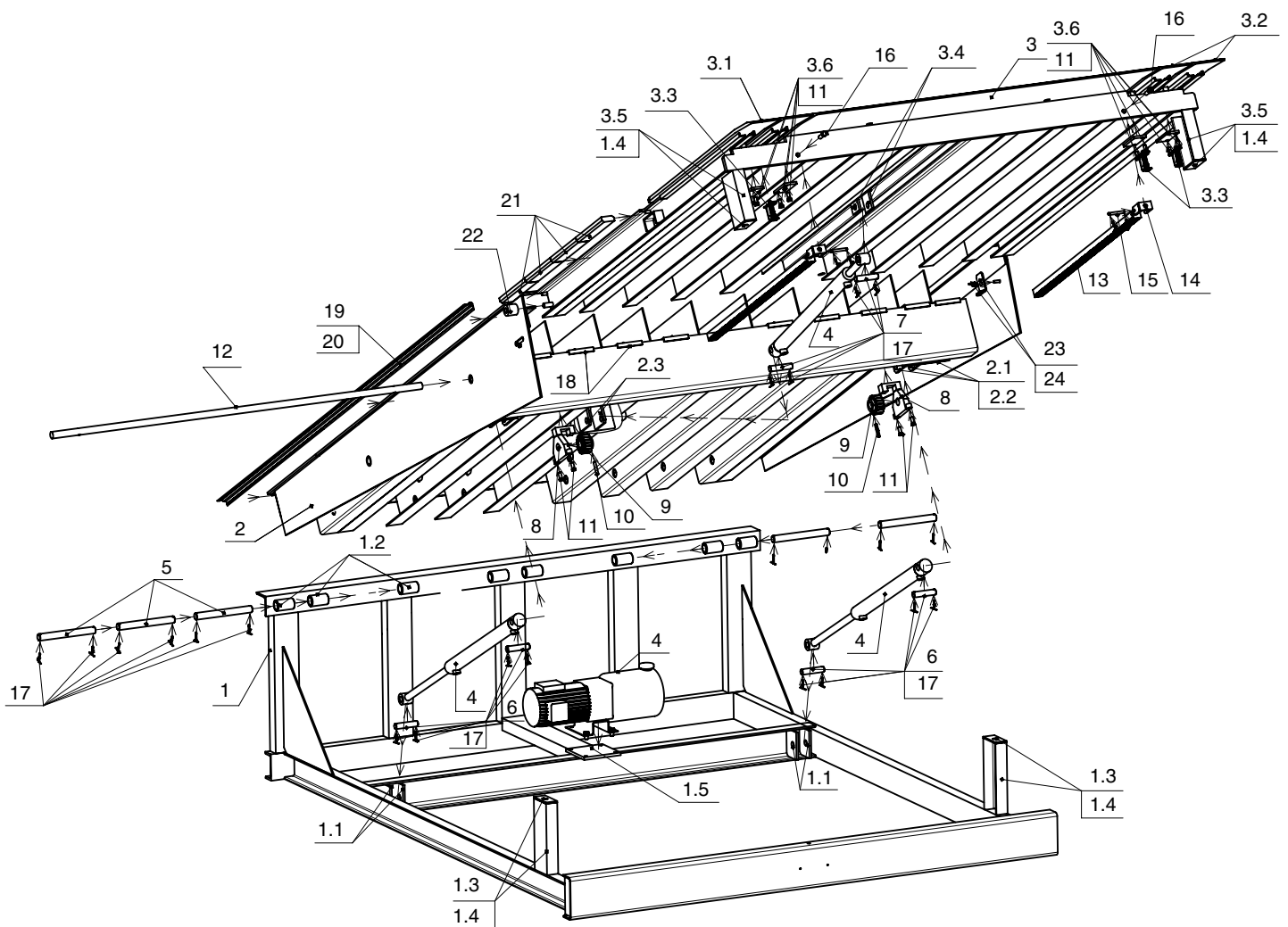
Поз.		Длина платформы, мм				
			2500	3000	3500	4000
1	Ширина платформы, мм	2000	DSI7.1	DSI11.1	DSI6.1	DSI9.1
		2200	DSI8.1	DSI12.1	DSI3.1	DSI10.1
		2400	DSI14.1	DSI15.1	DSI16.1	DSI17.1

Таблица 2

Поз.		Длина платформы, мм					Вал платформы
			2500	3000	3500	4000	
1	Ширина платформы, мм	2000	DSI7.2	DSI10.2	DSI6.2	DSI12.2	DS1.003
		2200	DSI8.2	DSI11.2	DSI3.2	DSI13.2	DS3.003
		2400	DSI14.2	DSI15.2	DSI16.2	DSI17.2	DS4.003

Таблица 3

Поз		Длина аппарели, мм						
			500 мм			1000 мм		
			несегментированная	3-сегментная	5-сегментная	несегментированная	3-сегментная	5-сегментная
1	Ширина платформы, мм	2000	DSI16.3	DSI4.3	DSI10.3	DSI13.3	DSI1.3	DSI7.3
		2200	DSI17.3	DSI5.3	DSI11.3	DSI14.3	DSI2.3	DSI8.3
		2400	DSI18.3	DSI6.3	DSI12.3	DSI15.3	DSI3.3	DSI9.3

Разнесенный вид платформы серии DSI. Длина аппарели 1000 мм

DSI Аппарель 1000 мм

Поз.	Наименование	Артикул
1	Ферма	По табл. 1.1
1.1	Проушина для 2-х гидроцилиндров	HLSL01.102-01
1.2	Втулка 27×40×69	HDLHL02.102
1.3	Швеллер 10П г/к	METSH15
1.4	Лист стальной г/к 5 мм (46×100)	METL13
1.5	Платик	HLSL01.103
2	Крышка платформы	По табл. 2.2
2.1	Проушина для 2-х г. ц. основного на платформе	HLSL01.201-01
2.2	Уголок 100×100×7 мм (L = 190 мм)	METU23
3	Аппарель	По табл. 3
3.1	Сегмент губы левый в сборе	DSI1.31
3.2	Сегмент губы правый в сборе	DSI1.32
3.3	Фиксатор сегмента губы в сборе	DLHTW01.36
3.4	Проушина для г. ц. большого на платформе	DS 2.208
3.5	Швеллер 10П г/к	METSH15
3.6	Упор аппарели	DS1.301
4	Привод гидравлический для аппарели 1000 мм	DKHL010102-6
5	Ось подъема платформы	HDLHLD01
6	Ось 20,4×95	HLSL01.03

7	Ось	DS 2.001
8	Кронштейн зубчатой рейки в сборе	DS1.7
9	Колесо зубчатое	DS 1.001
10	Штифт 8,5×50 пружинный	ММШ27
11	Болт М10×25 под ключ 14 с полной резьбой	DHM0104-01
12	Вал платформы	По табл. 2.1
13	Рейка зубчатая L = 1300 мм	DS 1.002
14	Кронштейн регулировочный	DS 1.6
15	Ось рейки зубчатой	DS 1.004
16	Болт М12×40	DHM02006
17	Шплинт 4×40	DHM0401
18	Вставка	DS 2.002
19	Профиль-петелька	DKHA-2001
20	Уплотнитель универсальный для перегрузочных систем	PRU03
21	Прокладка	DSI22501
22	Ролик	DSI 22502
23	Упор ремонтный	DSI22503
24	Гайка-барашек М8	DHM0239

Таблица 1.1

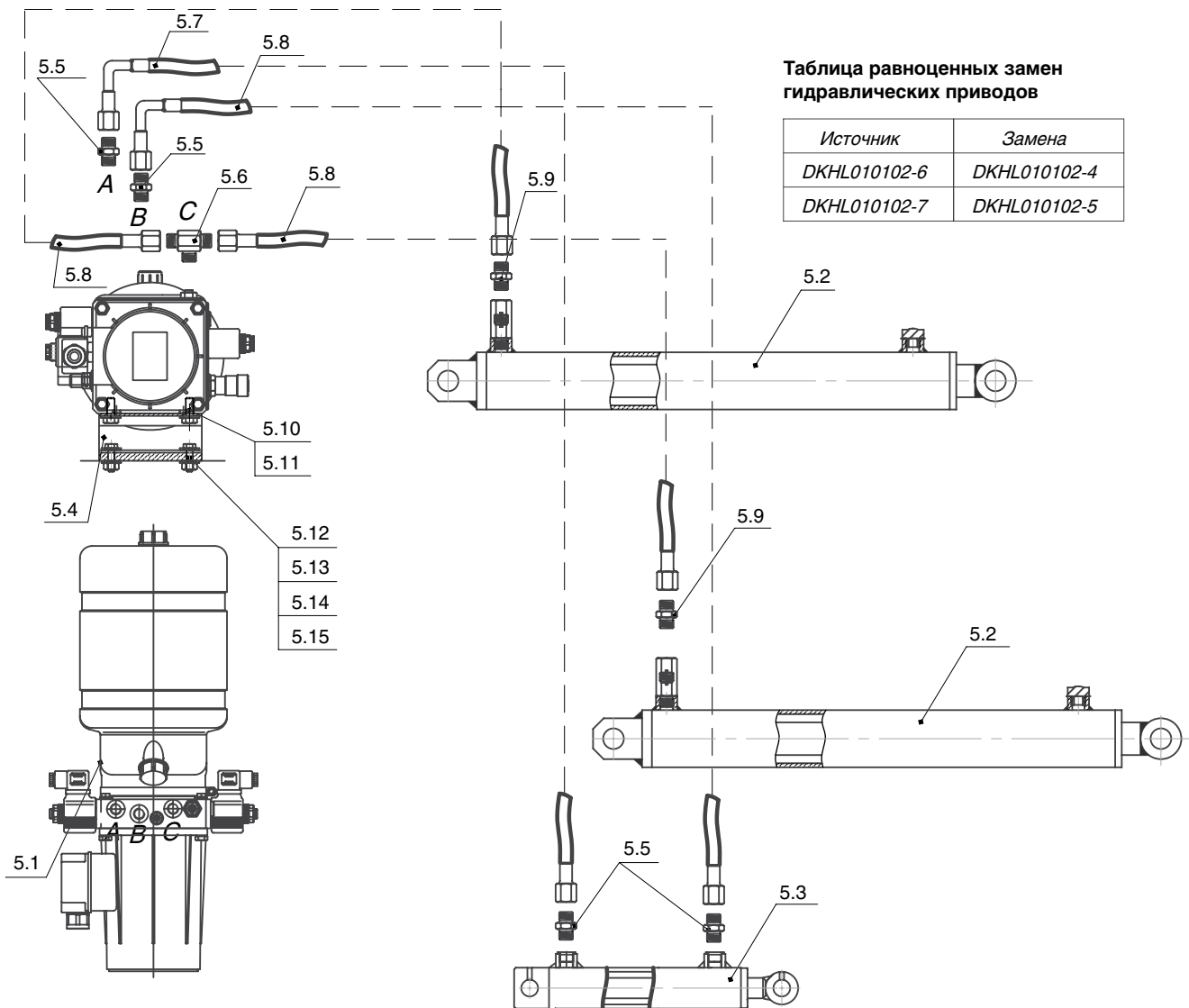
Поз.		Длина платформы, мм		
			3500	4000
1	Ширина платформы, мм	2000	DSI1.1	DSI4.1
		2200	DSI2.1	DSI5.1
		2400	DSI18.1	DSI19.1

Таблица 2.1

Поз		Длина платформы, мм			Вал платформы
			3500	4000	
1	Ширина платформы, мм	2000	DSI1.2	DSI4.2	DS1.003
		2200	DSI2.2	DSI5.2	DS3.003
		2400	DSI18.2	DSI19.2	DS4.003

Таблица 3

Поз		Длина аппарели, мм						
			500 мм			1000 мм		
			несегмент- рованная	3-сегмент- ная	5-сегмент- ная	несегмент- рованная	3-сегмент- ная	5-сегмент- ная
1	Ширина платформы, мм	2000	DSI16.3	DSI4.3	DSI10.3	DSI13.3	DSI1.3	DSI7.3
		2200	DSI17.3	DSI5.3	DSI11.3	DSI14.3	DSI2.3	DSI8.3
		2400	DSI18.3	DSI6.3	DSI12.3	DSI15.3	DSI3.3	DSI9.3

Гидравлический привод для уравнильной платформы с выдвижной аппарелью на основе насоса HYDR-APP

Таблица равноценных замен гидравлических приводов

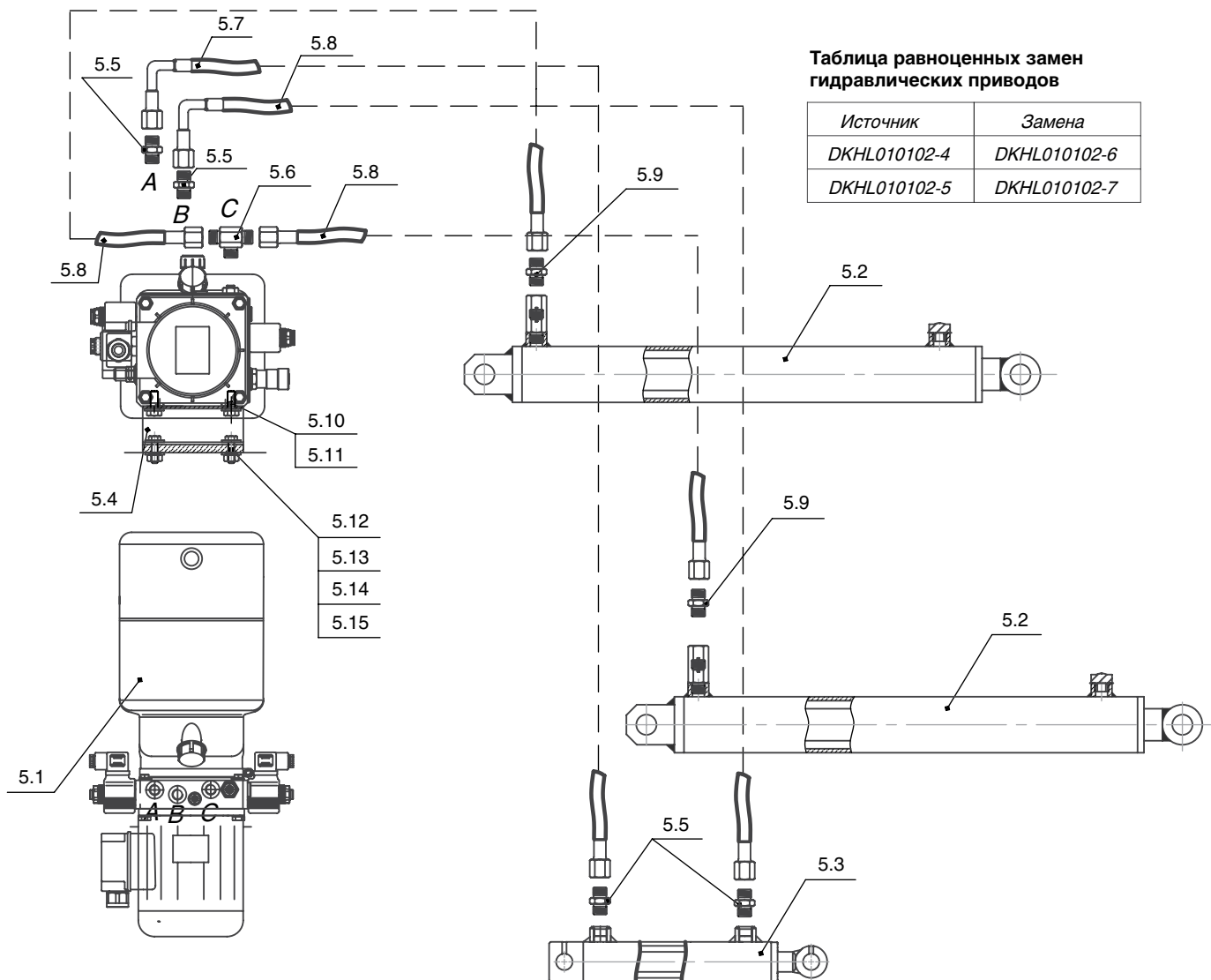
Источник	Замена
DKHL010102-6	DKHL010102-4
DKHL010102-7	DKHL010102-5

Номер	Наименование	Комплект	Количество на 1 комплект
5	Гидравлический привод в сборе для платформы с выдвижной аппарелью		
5.1	Насос гидравлический	TPS32450001	1
5.2	Цилиндр подъемный	XE523000090HFR1	2
5.3 ¹	Цилиндр аппарели для DLHT (L = 600)	HFR1250600	1
5.3 ¹	Цилиндр аппарели для DLHT (L = 1000)	XE523000050NHM81	1
5.4	Кронштейн крепления гидравлического насоса	HDLHLD06	1
5.5	Штуцер 1/4×3/8	RV301.0604	4
5.6	Тройник 1/4×3/8 TMMM	TMMM	1
5.7	Гидравлический шланг L = 1500 мм	KE5230.0001	1
5.8	Гидравлический шланг L = 2000 мм	KE5230.0000	3
5.9	Штуцер 3/8	RV001.0600	2
5.10	Болт M10×25	DHM0104	2
5.11	Шайба 10 гроверная	DHM0308	2
5.12	Шайба 8 гроверная	DHM0305	4
5.13	Гайка M8	DHM0210	4
5.14	Болт M8×25	DHM0131	4
5.15	Шайба 8×16	DHM0301	4

¹ Выбирается в зависимости от длины аппарели уравнильной платформы.

² Привод гидравлический для уравнильной платформы с выдвижной аппарелью L = 1000 мм на основе насоса Hydrapp.

³ Привод гидравлический для уравнильной платформы с выдвижной аппарелью L = 500 мм на основе насоса Hydrapp.

Гидравлический привод для уравнильной платформы с выдвижной аппарелью на основе насоса OIL-SYSTEM


Номер	Наименование	Oil Sistem	Комплект	Количество на 1 комплект
5	Гидравлический привод в сборе для платформы с выдвижной аппарелью			
5.1	Насос гидравлический	OILSYSTEM-K2	DKHL010102-4 ² DKHL010102-5 ³	1
5.2	Цилиндр подъемный	XE523000090HFR1		2
5.3 ¹	Цилиндр аппарели для DLHT (L = 600)	HFR1250600		1
5.3 ¹	Цилиндр аппарели для DLHT (L = 1000)	XE523000050HM81		1
5.4	Кронштейн крепления гидравлического насоса	HDLHLD06		1
5.5	Штуцер 1/4×3/8	RV301.0604		4
5.6	Тройник 1/4×3/8 TMMM	TMMM		1
5.7	Гидравлический шланг L = 1500 мм	KE5230.0001		1
5.8	Гидравлический шланг L = 2000 мм	KE5230.0000		3
5.9	Штуцер 3/8	RV001.0600		2
5.10	Болт M10×25	DHM0104		2
5.11	Шайба 10 гроверная	DHM0308		2
5.12	Шайба 8 гроверная	DHM0305		4
5.13	Гайка M8	DHM0210		4
5.14	Болт M8×25	DHM0131		4
5.15	Шайба 8×16	DHM0301	4	

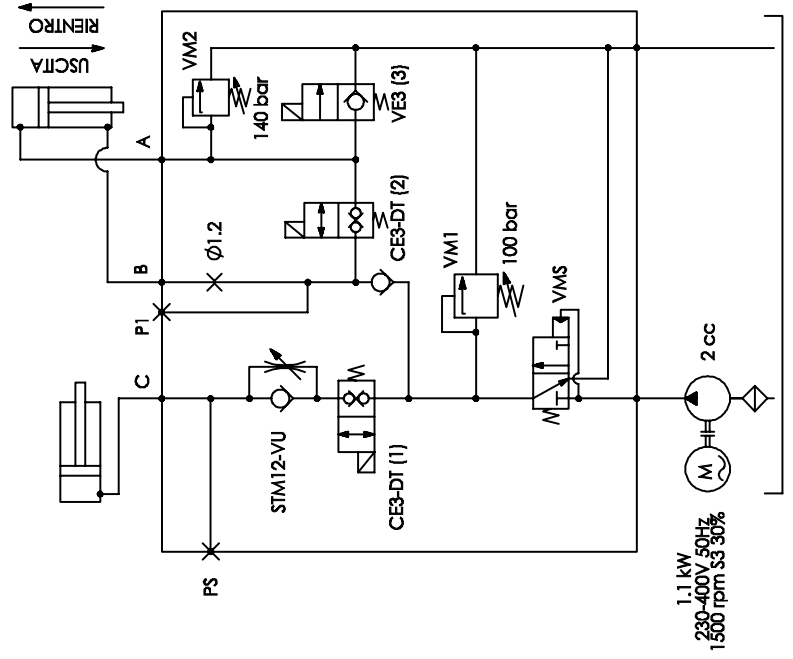
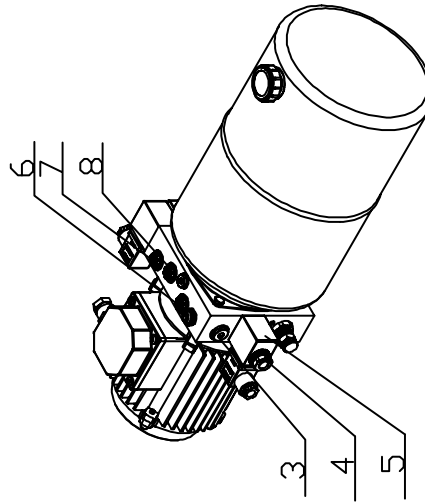
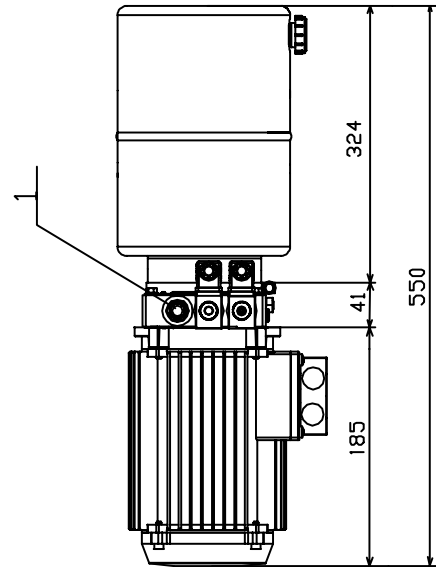
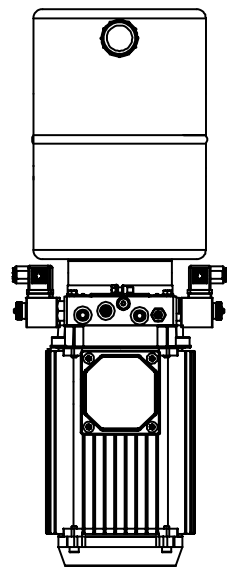
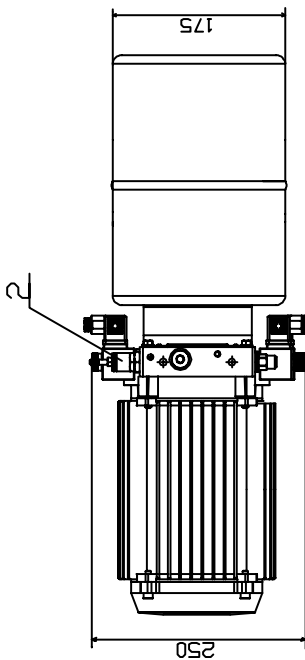
¹ Выбирается в зависимости от длины аппарели уравнильной платформы.

² Привод гидравлический для уравнильной платформы с выдвижной аппарелью L = 1000 мм на основе насоса Oilsystem.

³ Привод гидравлический для уравнильной платформы с выдвижной аппарелью L = 500 мм на основе насоса Oilsystem.

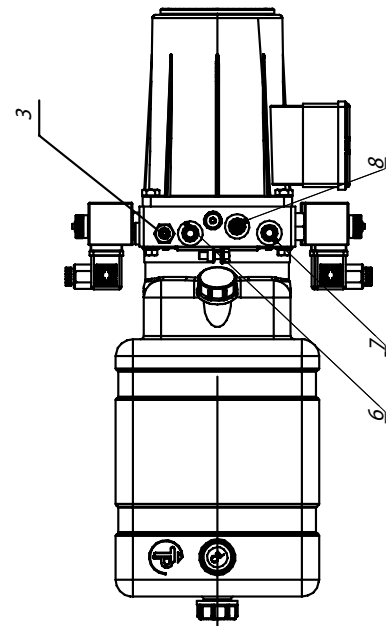
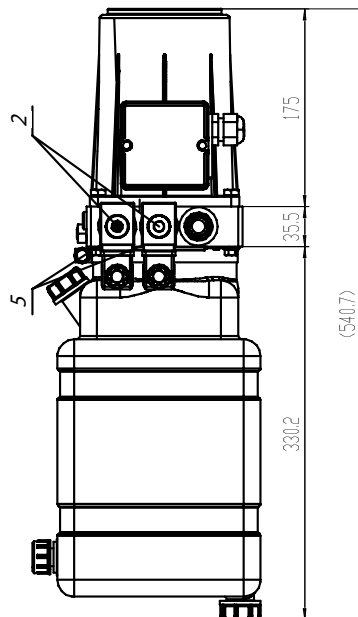
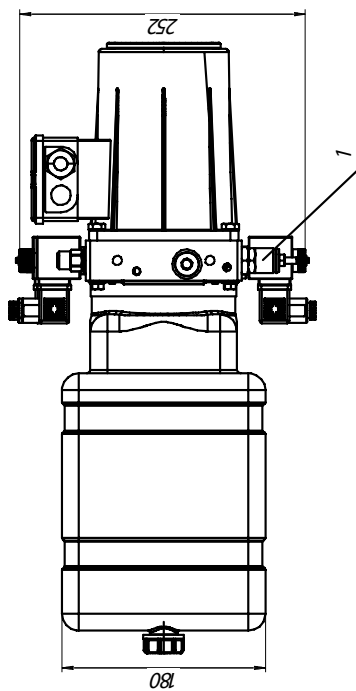
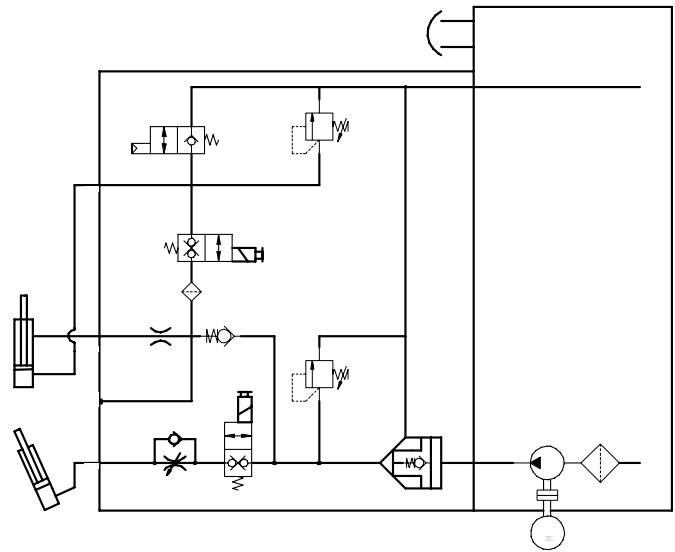
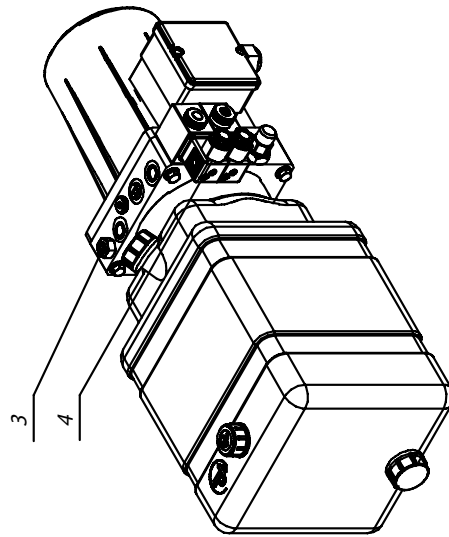
BOSH

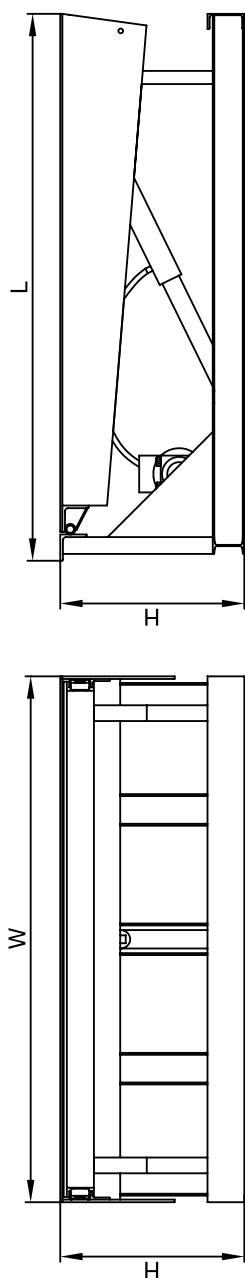
Поз.	Артикул	Описание
1	V388904A33	VM15. Редукционный клапан (80–250 bar)
2	V389290000	VJPC14. Управляющий закрытый огнеуправляемый клапан
3	V389557000	STM10. Клапан-ограничитель потока
4	V389669A20	Клапан соленоида VE1-NC
5	C1664010V3	Катушка соленоида S2-CE 24V RAC
5	C1664010H2	Катушка электромагнитного клапана S2-CE 24/50
6		Разъем С подъемного цилиндра
7		Разъем А цилиндра аппарата – выход аппарата
8		Разъем В цилиндра аппарата – заход аппарата



BREVINI

Поз.	Артикул	Описание
1	27000019.000	Последовательный клапан
2	17000012	Электромагнитный клапан нормально закрытый
3	27000032.000	Клапан ограничитель потока
4	DLHH1664	Разъем подключения соленоида
5	M14000009	Катушка электромагнитного клапана 21.6V DC
6		Разъем С подъемного цилиндра
7		Разъем В цилиндра аппарели - заход аппарели
8		Разъем А цилиндра аппарели - выход аппарели



Электрогидравлическая уравнильная платформа с выдвжной аппарелью серии DLHT встроенного типа


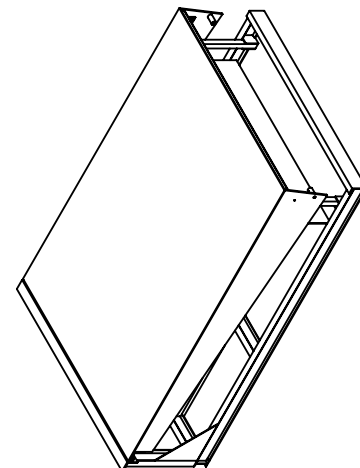
Размеры уравнильной платформы(аппарель 500мм)

Артикул ур.платформы грузоподъем-ностью 6 тонн	Артикул ур.платформы грузоподъем-ностью 10 тонн	Размер ур.платформы (длина* ширина), мм x мм	L, мм	W, мм	H, мм
DLHT25205-(06)E	DLHT25205-(10)E	2500x2000	2080	2000	700
DLHT25225-(06)E	DLHT25225-(10)E	2500x2200	2080	2200	700
DLHT30205-(06)E	DLHT30205-(10)E	3000x2000	2580	2000	700
DLHT30225-(06)E	DLHT30225-(10)E	3000x2200	2580	2200	700
DLHT35205-(06)E	DLHT35205-(10)E	3500x2000	3080	2000	800
DLHT35225-(06)E	DLHT35225-(10)E	3500x2200	3080	2200	800
DLHT40205-(06)E	DLHT40205-(10)E	4000x2000	3580	2000	800
DLHT40225-(06)E	DLHT40225-(10)E	4000x2200	3580	2200	800

Размеры уравнильной платформы(аппарель 1000мм)

Артикул ур.платформы грузоподъем-ностью 6 тонн	Артикул ур.платформы грузоподъем-ностью 10 тонн	Размер ур.платформы (длина* ширина), мм x мм	L, мм	W, мм	H, мм
DLHT352010-(06)E	—	3500x2000	2580	2000	700
DLHT352210-(06)E	—	3500x2200	2580	2200	700
DLHT402010-(06)E	—	4000x2000	3080	2000	800
DLHT402210-(06)E	—	4000x2200	3080	2200	800

На данном эскизе изображена электрогидравлическая уравнильная платформа с выдвжной аппарелью 500мм встроенного типа шириной 2000 мм, длиной * 2500 мм и высотой 700 мм .



*-Длина уравнильной платформы- это размер от края открытой аппарели до оси вращения крышки платформы.
Для получения более подробной информации обращайтесь в компанию "Дорхан".

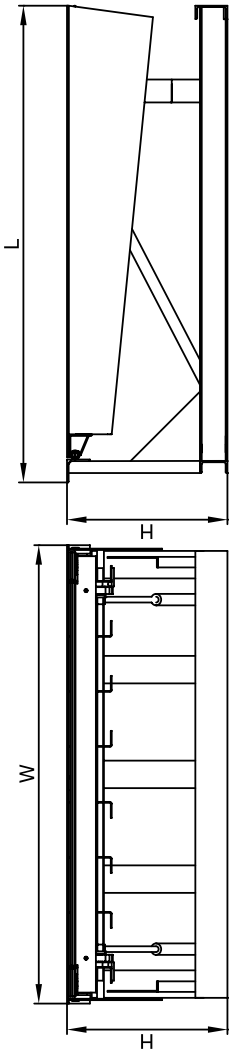
Электрогидравлическая уравнильная платформа с выдвижной аппарелью серии DS встроенного типа

Размеры уравнильной платформы(аппарель 500мм)

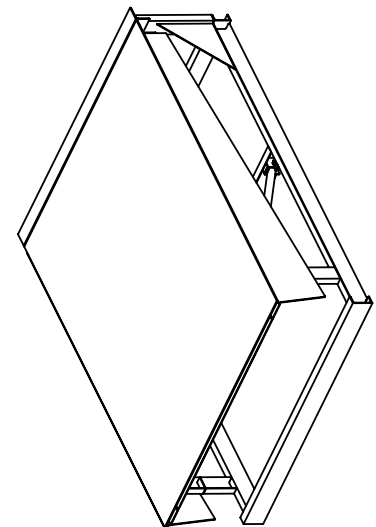
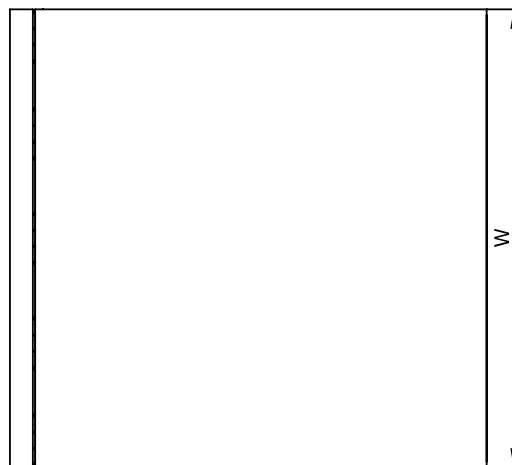
Артикул ур.платформы грузоподъем- ностью 6 тонн	Артикул ур.платформы грузоподъем- ностью 10 тонн	Размер ур.платформы (длина* х ширина), мм х мм	L, мм	W, мм	H, мм
DS252005-(06)E	DS252005-(10)E	2500x2000	2080	2000	700
DS252205-(06)E	DS252205-(10)E	2500x2200	2080	2200	700
DS252405-(06)E	DS252405-(10)E	2500x2400	2080	2400	700
DS302005-(06)E	DS302005-(10)E	3000x2000	2580	2000	700
DS302205-(06)E	DS302205-(10)E	3000x2200	2580	2200	700
DS302405-(06)E	DS302405-(10)E	3000x2400	2580	2400	700
DS352005-(06)E	DS352005-(10)E	3500x2000	3080	2000	800
DS352205-(06)E	DS352205-(10)E	3500x2200	3080	2200	800
DS352405-(06)E	DS352405-(10)E	3500x2400	3080	2400	800
DS402005-(06)E	DS402005-(10)E	4000x2000	3580	2000	800
DS402205-(06)E	DS402205-(10)E	4000x2200	3580	2200	800
DS402405-(06)E	DS402405-(10)E	4000x2400	3580	2400	800

Размеры уравнильной платформы(аппарель 1000мм)

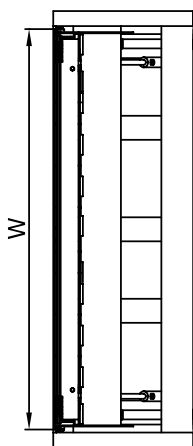
Артикул ур.платформы грузоподъем- ностью 6 тонн	Артикул ур.платформы грузоподъем- ностью 10 тонн	Размер ур.платформы (длина* х ширина), мм х мм	L, мм	W, мм	H, мм
DS352010-(06)E	—	3500x2000	2580	2000	700
DS352210-(06)E	—	3500x2200	2580	2200	700
DS352410-(06)E	—	3500x2400	2580	2400	700
DS402010-(06)E	—	4000x2000	3080	2000	800
DS402210-(06)E	—	4000x2200	3080	2200	800
DS402410-(06)E	—	4000x2400	3080	2400	800



На данном эскизе изображена электрогидравлическая уравнильная платформа с выдвижной аппарелью 500мм встроенного типа шириной 2000 мм, длиной* 2500 мм и высотой 700 мм.

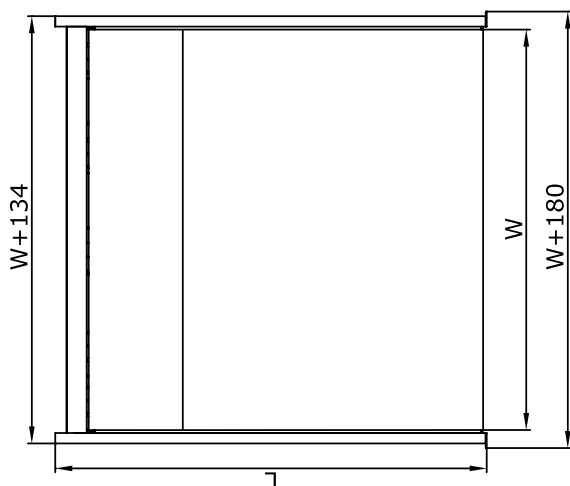


*-Длина уравнильной платформы- это размер от края открытой аппарели до оси вращения крышки платформы.
Для получения более подробной информации обращайтесь в компанию "Дорхан".

Электрогидравлическая уравнильная платформа с выдвижной аппарелью серии DLHT подвесного типа


Размеры уравнильной платформы(аппарель 500мм)

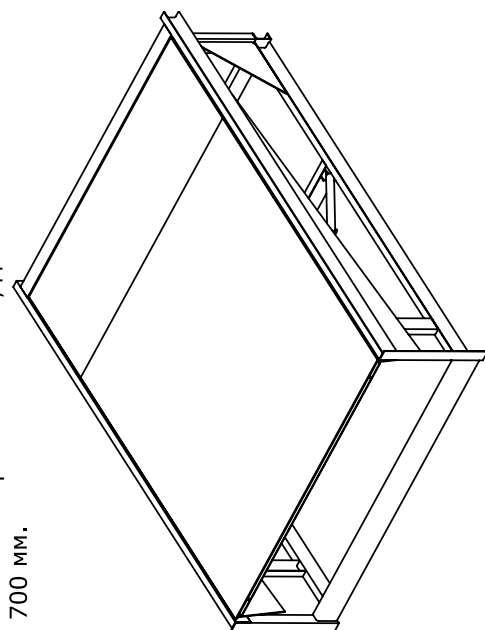
Артикул ур.платформы грузоподъем-ностью 6 тонн	Артикул ур.платформы грузоподъем-ностью 10 тонн	Размер ур.платформы (длина* x ширина) мм x мм	L, мм	W, мм	H, мм
DLHT25205-(06)S	DLHT25205-(10)S	2500x2000	2155	2000	700
DLHT25225-(06)S	DLHT25225-(10)S	2500x2200	2155	2200	700
DLHT30205-(06)S	DLHT30205-(10)S	3000x2000	2655	2000	700
DLHT30225-(06)S	DLHT30225-(10)S	3000x2200	2655	2200	700
DLHT35205-(06)S	DLHT35205-(10)S	3500x2000	3155	2000	800
DLHT35225-(06)S	DLHT35225-(10)S	3500x2200	3155	2200	800
DLHT40205-(06)S	DLHT40205-(10)S	4000x2000	3655	2000	800
DLHT40225-(06)S	DLHT40225-(10)S	4000x2200	3655	2200	800



Размеры уравнильной платформы(аппарель 1000мм)

Артикул ур.платформы грузоподъем-ностью 6 тонн	Артикул ур.платформы грузоподъем-ностью 10 тонн	Размер ур.платформы (длина* x ширина), мм x мм	L, мм	W, мм	H, мм
DLHT352010-(06)S	—	3500x2000	2655	2000	700
DLHT352210-(06)S	—	3500x2200	2655	2200	700
DLHT402010-(06)S	—	4000x2000	3155	2000	800
DLHT402210-(06)S	—	4000x2200	3155	2200	800

На данном эскизе изображена электрогидравлическая уравнильная платформа с выдвижной аппарелью 500мм подвесного типа шириной 2000 мм, длиной* 2500 мм и высотой 700 мм.

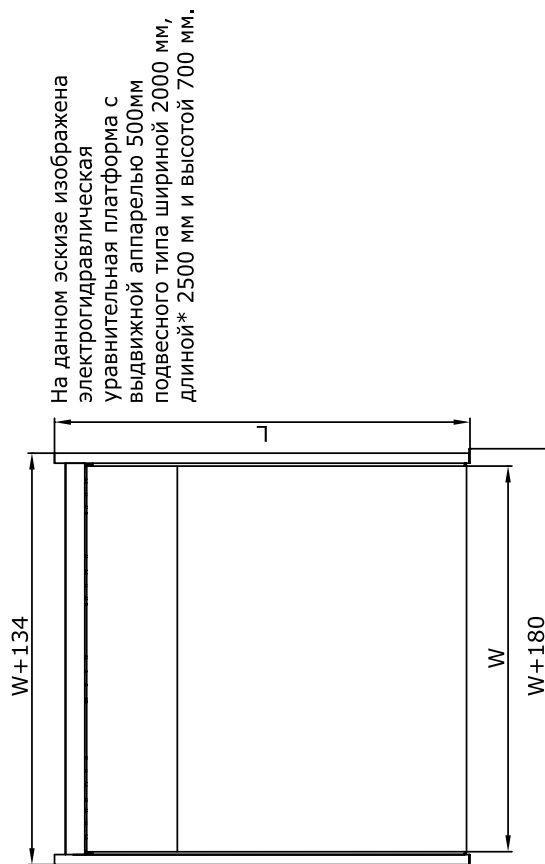
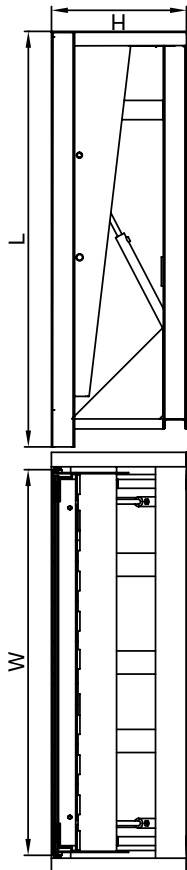


*-Длина уравнильной платформы- это размер от края открытой аппарели до оси вращения крышки платформы.
Для получения более подробной информации обращайтесь в компанию "Дорхан".

Электрогидравлическая уравнильная платформа с выдвижной аппарелью серии DS подвешного типа

Размеры уравнильной платформы(аппарель 500мм)

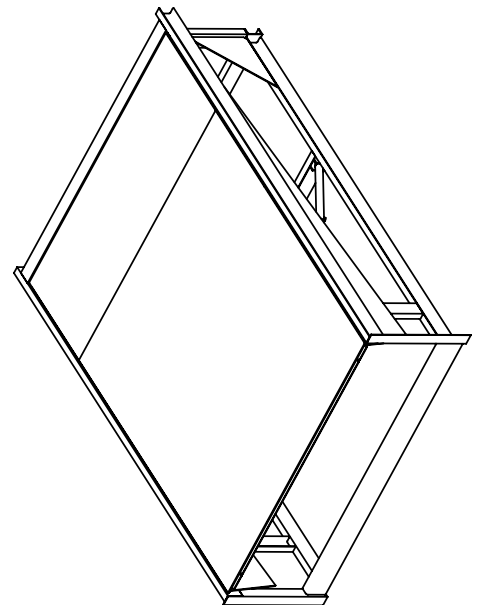
Артикул ур.платформы грузоподъем-ностью 6 тонн	Артикул ур.платформы грузоподъем-ностью 10 тонн	Размер ур.платформы (длина* х ширина), мм х мм	L, мм	W, мм	H, мм
DS252005-(06)S	DS252005-(10)S	2500x2000	2155	2000	700
DS252205-(06)S	DS252205-(10)S	2500x2200	2155	2200	700
DS252405-(06)S	DS252405-(10)S	2500x2400	2155	2400	700
DS302005-(06)S	DS302005-(10)S	3000x2000	2655	2000	700
DS302205-(06)S	DS302205-(10)S	3000x2200	2655	2200	700
DS302405-(06)S	DS302405-(10)S	3000x2400	2655	2400	700
DS352005-(06)S	DS352005-(10)S	3500x2000	3155	2000	800
DS352205-(06)S	DS352205-(10)S	3500x2200	3155	2200	800
DS352405-(06)S	DS352405-(10)S	3500x2400	3155	2400	800
DS402005-(06)S	DS402005-(10)S	4000x2000	3655	2000	800
DS402205-(06)S	DS402205-(10)S	4000x2200	3655	2200	800
DS402405-(06)S	DS402405-(10)S	4000x2400	3655	2400	800



На данном эскизе изображена электрогидравлическая уравнильная платформа с выдвижной аппарелью 500мм подвешного типа шириной 2000 мм, длиной* 2500 мм и высотой 700 мм.

Размеры уравнильной платформы(аппарель 1000мм)

Артикул ур.платформы грузоподъем-ностью 6 тонн	Артикул ур.платформы грузоподъем-ностью 10 тонн	Размер ур.платформы (длина* х ширина), мм х мм	L, мм	W, мм	H, мм
DS352010-(06)S	—	3500x2000	2655	2000	700
DS352210-(06)S	—	3500x2200	2655	2200	700
DS352410-(06)S	—	3500x2400	2655	2400	700
DS402010-(06)S	—	4000x2000	3155	2000	800
DS402210-(06)S	—	4000x2200	3155	2200	800
DS402410-(06)S	—	4000x2400	3155	2400	800



*-Длина уравнильной платформы- это размер от края открытой аппарели до оси вращения крышки платформы.
Для получения более подробной информации обращайтесь в компанию "Дорхан".

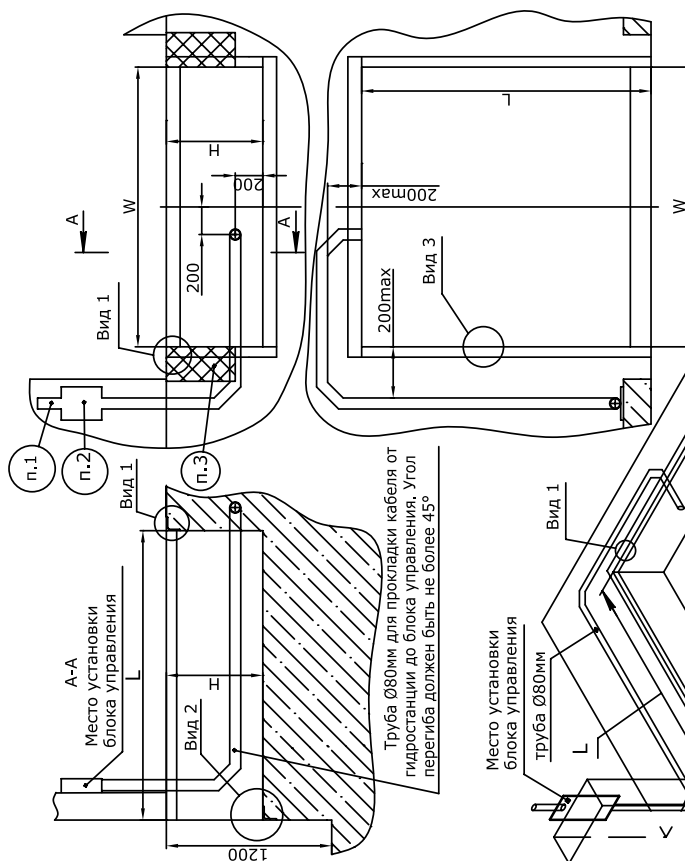
Схема подготовки приямка и установки закладных элементов под уравнительную платформу с выдвигной аппаратурой встроенного типа при использовании автомобилей без встроенного лифта

Размеры приямка для уравнительной платформы (аппарель 500мм)

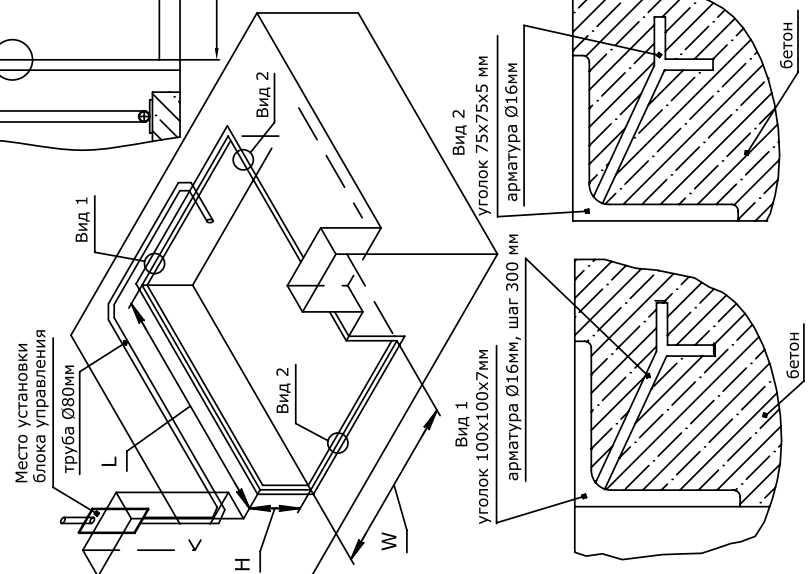
Артикул ур.платформы грузоподъем-ноСТЬЮ 6 ТОНН	Артикул ур.платформы грузоподъем-ноСТЬЮ 10 ТОНН	Артикул ур.платформы грузоподъем-ноСТЬЮ 10 ТОНН	Артикул ур.платформы грузоподъем-ноСТЬЮ 10 ТОНН	Артикул ур.платформы грузоподъем-ноСТЬЮ 10 ТОНН	Артикул ур.платформы грузоподъем-ноСТЬЮ 10 ТОНН	Размер ур.платформы (длина* ширина), мм X мм	L, мм	W, мм	H, мм
DS252005-(06)E	DS252005-(10)E	DLHT25205-(06)E	DLHT25205-(10)E	DLHT25205-(06)E	DLHT25205-(10)E	2500x2000	2100	2030	700
DS252205-(06)E	DS252205-(10)E	DLHT25225-(06)E	DLHT25225-(10)E	DLHT25225-(06)E	DLHT25225-(10)E	2500x2200	2100	2230	700
DS252405-(06)E	DS252405-(10)E	DLHT30205-(06)E	DLHT30205-(10)E	DLHT30205-(06)E	DLHT30205-(10)E	2500x2400	2100	2430	700
DS302005-(06)E	DS302005-(10)E	DLHT30205-(06)E	DLHT30205-(10)E	DLHT30205-(06)E	DLHT30205-(10)E	3000x2000	2600	2030	700
DS302205-(06)E	DS302205-(10)E	DLHT30225-(06)E	DLHT30225-(10)E	DLHT30225-(06)E	DLHT30225-(10)E	3000x2200	2600	2230	700
DS302405-(06)E	DS302405-(10)E	DLHT35205-(06)E	DLHT35205-(10)E	DLHT35205-(06)E	DLHT35205-(10)E	3000x2400	2600	2430	700
DS352005-(06)E	DS352005-(10)E	DLHT35205-(06)E	DLHT35205-(10)E	DLHT35205-(06)E	DLHT35205-(10)E	3500x2000	3100	2030	800
DS352205-(06)E	DS352205-(10)E	DLHT35225-(06)E	DLHT35225-(10)E	DLHT35225-(06)E	DLHT35225-(10)E	3500x2200	3100	2230	800
DS352405-(06)E	DS352405-(10)E	DLHT40205-(06)E	DLHT40205-(10)E	DLHT40205-(06)E	DLHT40205-(10)E	3500x2400	3100	2430	800
DS402005-(06)E	DS402005-(10)E	DLHT40205-(06)E	DLHT40205-(10)E	DLHT40205-(06)E	DLHT40205-(10)E	4000x2000	3600	2030	800
DS402205-(06)E	DS402205-(10)E	DLHT40225-(06)E	DLHT40225-(10)E	DLHT40225-(06)E	DLHT40225-(10)E	4000x2200	3600	2230	800
DS402405-(06)E	DS402405-(10)E	DLHT402405-(06)E	DLHT402405-(10)E	DLHT402405-(06)E	DLHT402405-(10)E	4000x2400	3600	2430	800

Размеры приямка для уравнительной платформы (аппарель 1000мм)

Артикул ур.платформы грузоподъем-ноСТЬЮ 6 ТОНН	Артикул ур.платформы грузоподъем-ноСТЬЮ 10 ТОНН	Артикул ур.платформы грузоподъем-ноСТЬЮ 10 ТОНН	Артикул ур.платформы грузоподъем-ноСТЬЮ 10 ТОНН	Артикул ур.платформы грузоподъем-ноСТЬЮ 10 ТОНН	Артикул ур.платформы грузоподъем-ноСТЬЮ 10 ТОНН	Размер ур.платформы (длина* ширина), мм X мм	L, мм	W, мм	H, мм
DS352210-(06)E	DS352210-(10)E	DLHT35210-(06)E	DLHT35210-(10)E	DLHT35210-(06)E	DLHT35210-(10)E	3500x2000	2600	2030	700
DS352410-(06)E	DS352410-(10)E	DLHT35240-(06)E	DLHT35240-(10)E	DLHT35240-(06)E	DLHT35240-(10)E	3500x2400	2600	2430	700
DS402010-(06)E	DS402010-(10)E	DLHT402010-(06)E	DLHT402010-(10)E	DLHT402010-(06)E	DLHT402010-(10)E	4000x2000	3100	2030	800
DS402210-(06)E	DS402210-(10)E	DLHT402210-(06)E	DLHT402210-(10)E	DLHT402210-(06)E	DLHT402210-(10)E	4000x2200	3100	2230	800
DS402410-(06)E	DS402410-(10)E	DLHT402410-(06)E	DLHT402410-(10)E	DLHT402410-(06)E	DLHT402410-(10)E	4000x2400	3100	2430	800

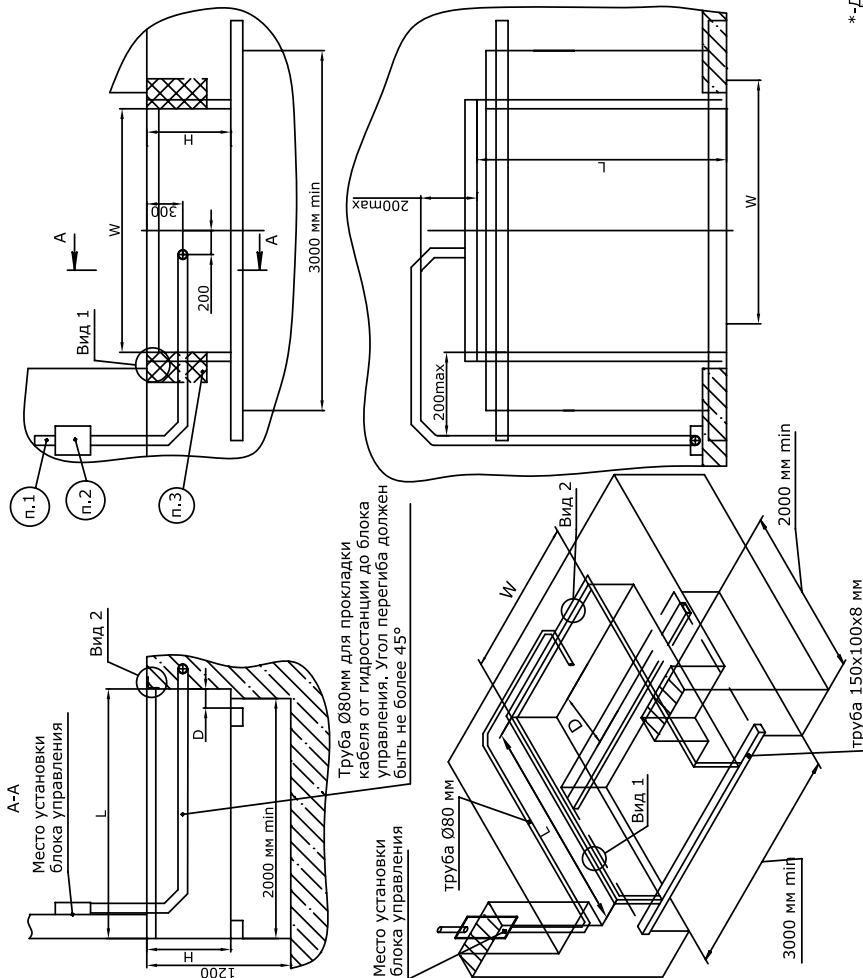


Данная схема подготовки приямка и установки закладных элементов под уравнительную платформу с выдвигной аппаратурой 500 мм встроенного типа шириной 2000 мм, длиной* 2500 мм и высотой 700мм при использовании с автомобилями без встроенного лифта.



*-Длина уравнительной платформы- это размер от края открытой аппарели до оси вращения крышки платформы.
1. 380V (3фазы + нейтраль + земля) подвести к месту установки блока управления уравнительной платформы.
2. Необходимо обеспечить поверхность 200x300 мм для установки блока управления уравнительной платформы.
3. Необходимо обеспечить поверхность для установки резиновых баннеров . См. раздел "Опциональное оборудование".

Схема подготовки приямка и установки закладных элементов под уравнительную платформу с выдвжной аппарелью встроенного типа при использовании автомобилей, имеющих встроенный лифт



Размеры приямка для уравнительной платформы (аппарель 500мм)

Артикул	ур. платформы серии DS грузоподъемность 6 тонн	ур. платформы серии DLHT грузоподъемность 10 тонн	ур. платформы серии DLHT грузоподъемность 10 тонн	ур. платформы серии DLHT грузоподъемность 10 тонн	Размер ур. платформы (длина x ширина) мм x мм	L, мм	W, мм	H, мм	D, мм
DS232005-(06)E	DS232005-(10)E	DLHT25205-(06)E	DLHT25205-(10)E	DLHT25205-(10)E	2500x2000	2100	2030	700	159
DS232405-(06)E	DS232405-(10)E	DLHT25225-(06)E	DLHT25225-(10)E	DLHT25225-(10)E	2500x2400	2100	2230	700	159
DS302005-(06)E	DS302005-(10)E	DLHT30205-(06)E	DLHT30205-(10)E	DLHT30205-(10)E	3000x2000	2600	2030	700	694
DS302205-(06)E	DS302205-(10)E	DLHT30225-(06)E	DLHT30225-(10)E	DLHT30225-(10)E	3000x2200	2600	2230	700	694
DS302405-(06)E	DS302405-(10)E	DLHT30205-(06)E	DLHT30205-(10)E	DLHT30205-(10)E	3000x2400	2600	2430	700	694
DS322005-(06)E	DS322005-(10)E	DLHT32205-(06)E	DLHT32205-(10)E	DLHT32205-(10)E	3500x2000	3100	2030	800	1074
DS322205-(06)E	DS322205-(10)E	DLHT32225-(06)E	DLHT32225-(10)E	DLHT32225-(10)E	3500x2200	3100	2230	800	1074
DS322405-(06)E	DS322405-(10)E	DLHT32205-(06)E	DLHT32205-(10)E	DLHT32205-(10)E	3500x2400	3100	2430	800	1074
DS402005-(06)E	DS402005-(10)E	DLHT40205-(06)E	DLHT40205-(10)E	DLHT40205-(10)E	4000x2000	3600	2030	800	1214
DS402205-(06)E	DS402205-(10)E	DLHT40225-(06)E	DLHT40225-(10)E	DLHT40225-(10)E	4000x2200	3600	2230	800	1214
DS402405-(06)E	DS402405-(10)E	DLHT40205-(06)E	DLHT40205-(10)E	DLHT40205-(10)E	4000x2400	3600	2430	800	1214

Размеры приямка для уравнительной платформы (аппарель 1000мм)

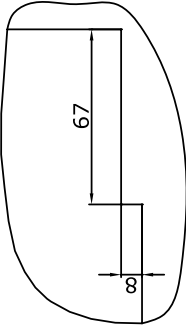
Артикул	ур. платформы серии DS грузоподъемность 10 тонн	ур. платформы серии DLHT грузоподъемность 10 тонн	ур. платформы серии DLHT грузоподъемность 10 тонн	ур. платформы серии DLHT грузоподъемность 10 тонн	Размер ур. платформы (длина x ширина) мм x мм	L, мм	W, мм	H, мм	D, мм
DS352010-(06)E	DLHT352010-(06)E	DLHT352010-(06)E	DLHT352010-(06)E	DLHT352010-(06)E	3500x2000	2600	2030	700	694
DS352210-(06)E	DLHT352210-(06)E	DLHT352210-(06)E	DLHT352210-(06)E	DLHT352210-(06)E	3500x2200	2600	2230	700	694
DS352410-(06)E	DLHT352410-(06)E	DLHT352410-(06)E	DLHT352410-(06)E	DLHT352410-(06)E	3500x2400	2600	2430	700	694
DS402010-(06)E	DLHT402010-(06)E	DLHT402010-(06)E	DLHT402010-(06)E	DLHT402010-(06)E	4000x2000	3100	2030	800	1214
DS402210-(06)E	DLHT402210-(06)E	DLHT402210-(06)E	DLHT402210-(06)E	DLHT402210-(06)E	4000x2200	3100	2230	800	1214
DS402410-(06)E	DLHT402410-(06)E	DLHT402410-(06)E	DLHT402410-(06)E	DLHT402410-(06)E	4000x2400	3100	2430	800	1214

*- Длина уравнительной платформы- это размер от края открытой аппарели до оси вращения крышки платформы.
 1. 380V (3фазы + нейтраль + земля) подвести к месту установки блока управления уравнительной платформой.
 2. Необходимо обеспечить поверхность 200x300 мм для установки блока управления уравнительной платформой.
 3. Необходимо обеспечить поверхность для установки резиновых бамперов . См. раздел "Опционное оборудование".

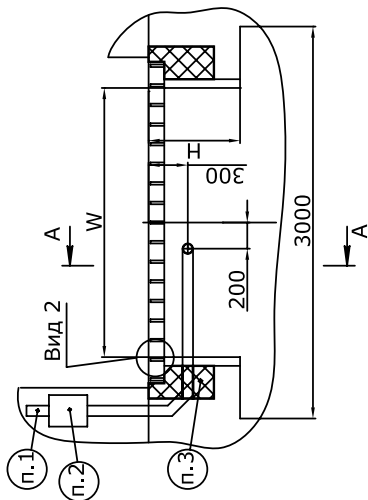
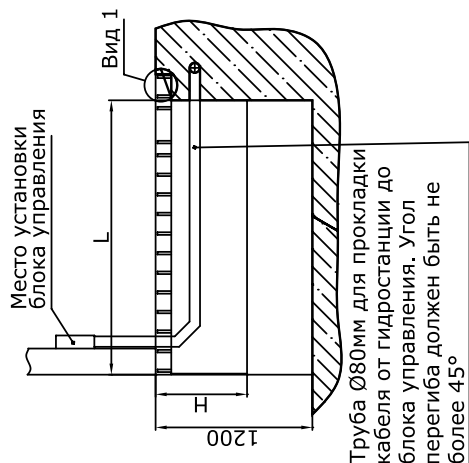
Данная схема подготовки приямка и установки закладных элементов под уравнительную платформу с выдвжной аппарелью встроенного типа шириной 2000мм, длиной* 2500мм и высотой 700мм при использовании автомобилей, имеющих встроенный лифт.

Схема подготовки приямка и установки закладных элементов под уравнительную платформу с выдвигной аппаратурью подвесного типа

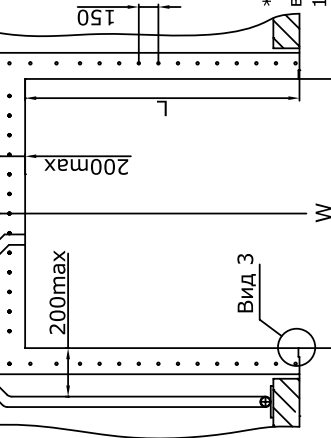
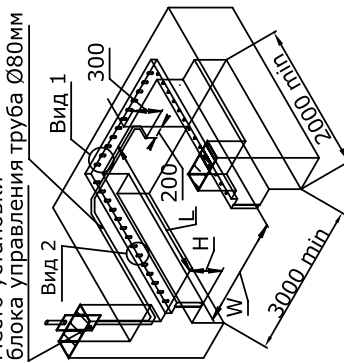
Вид 3



A-A



Место установки блока управления труба Ø80мм



*-Длина уравнительной платформы- это размер от края открытой аппарели до оси вращения крышки платформы.

1. 380V (3фазы + нейтраль + земля) подвести к месту установки блока управления уравнительной платформы.
2. Необходимо обеспечить поверхность 200x300 мм для установки блока управления уравнительной платформы .
3. Необходимо обеспечить поверхность для установкирезиновых бамперов . См. раздел "Оptionное оборудование".

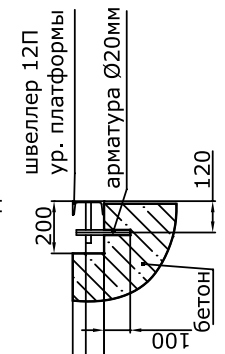
Размеры приямка для уравнительной платформы(аппарель 500мм)

Артикул ур.платформы грузоподъем- ностью 6 тонн	Артикул ур.платформы грузоподъем- ностью 10 тонн	Артикул ур.платформы грузоподъем- ностью 6 тонн	Артикул ур.платформы грузоподъем- ностью 10 тонн	Артикул ур.платформы серии DLHT	Размер ур.платформы (длина* x ширина), мм x мм	L, мм	W, мм	H, мм
DS252005-(06)S	DS252005-(10)S	DLHT23205-(06)S	DLHT25205-(10)S	DLHT23205-(10)S	2500x2000	2100	2060	700
DS252405-(06)S	DS252405-(10)S	DLHT25225-(06)S	DLHT25225-(10)S	DLHT25225-(10)S	2500x2400	2100	2460	700
DS302005-(06)S	DS302005-(10)S	DLHT30205-(06)S	DLHT30205-(10)S	DLHT30205-(10)S	3000x2000	2600	2060	700
DS302205-(06)S	DS302205-(10)S	DLHT30225-(06)S	DLHT30225-(10)S	DLHT30225-(10)S	3000x2200	2600	2260	700
DS302405-(06)S	DS302405-(10)S	DLHT35205-(06)S	DLHT35205-(10)S	DLHT35205-(10)S	3000x2400	2600	2460	700
DS352205-(06)S	DS352205-(10)S	DLHT35225-(06)S	DLHT35225-(10)S	DLHT35225-(10)S	3500x2000	3100	2060	800
DS352405-(06)S	DS352405-(10)S	DLHT35225-(06)S	DLHT35225-(10)S	DLHT35225-(10)S	3500x2200	3100	2260	800
DS402005-(06)S	DS402005-(10)S	DLHT40205-(06)S	DLHT40205-(10)S	DLHT40205-(10)S	4000x2000	3600	2060	800
DS402205-(06)S	DS402205-(10)S	DLHT40225-(06)S	DLHT40225-(10)S	DLHT40225-(10)S	4000x2200	3600	2260	800
DS402405-(06)S	DS402405-(10)S	DLHT40225-(06)S	DLHT40225-(10)S	DLHT40225-(10)S	4000x2400	3600	2460	800

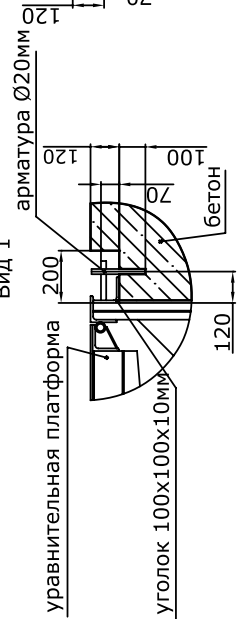
Размеры приямка для уравнительной платформы(аппарель 1000мм)

Артикул ур.платформы грузоподъем- ностью 6 тонн	Артикул ур.платформы грузоподъем- ностью 10 тонн	Артикул ур.платформы серии DLHT	Размер ур.платформы (длина* x ширина), мм x мм	L, мм	W, мм	H, мм
DS352010-(06)S	DLHT352010-(06)S	DLHT352010-(06)S	3500x2000	2600	2060	700
DS352210-(06)S	DLHT352210-(06)S	DLHT352210-(06)S	3500x2200	2600	2260	700
DS352410-(06)S	DLHT352410-(06)S	DLHT352410-(06)S	3500x2400	2600	2460	700
DS402010-(06)S	DLHT402010-(06)S	DLHT402010-(06)S	4000x2000	3100	2060	800
DS402210-(06)S	DLHT402210-(06)S	DLHT402210-(06)S	4000x2200	3100	2260	800
DS402410-(06)S	DLHT402410-(06)S	DLHT402410-(06)S	4000x2400	3100	2460	800

Вид 2

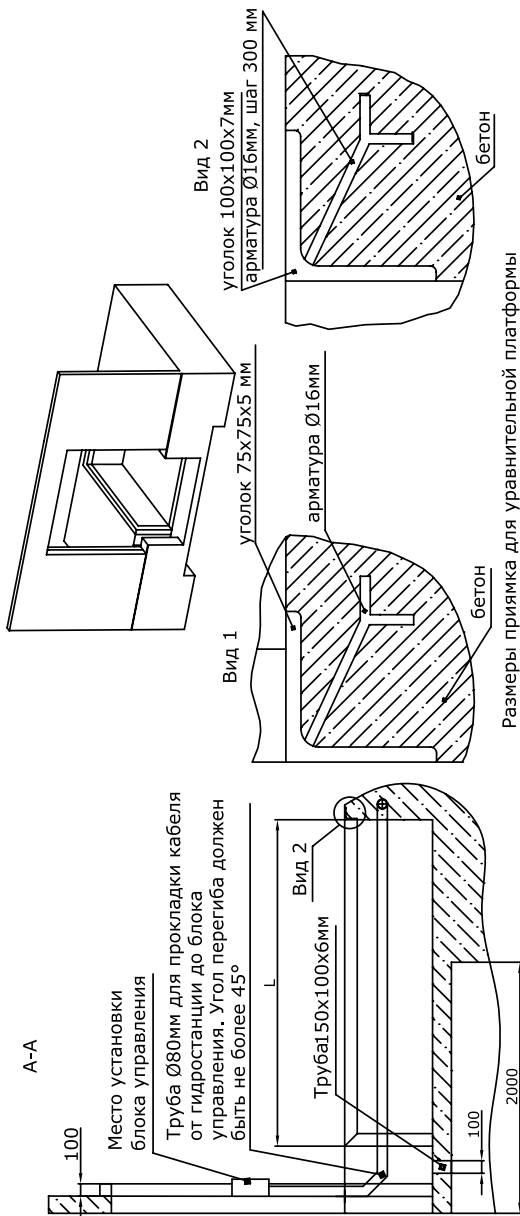


Вид 1



Данная схема подготовки приямка и установки закладных элементов под уравнительную платформу с выдвигной аппаратурью 500мм подвесного типа шириной 2000мм , длиной* 2500 мм и высотой 700мм .

Схема подготовки приямка и установки закладных элементов под уравнительную платформу с выдвижной аппаратурой 1000 мм встроенного типа (ворота опускаются перед платформой)

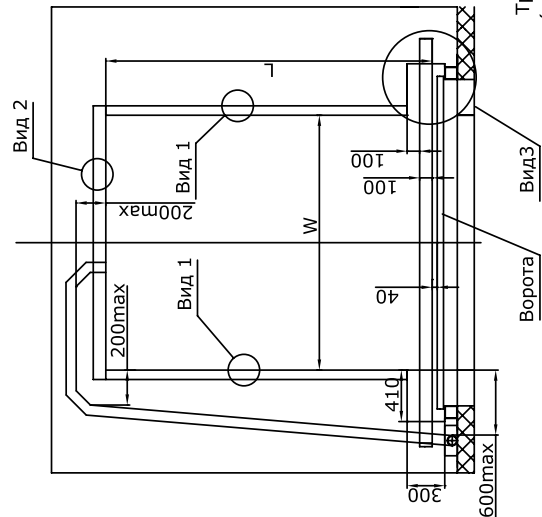
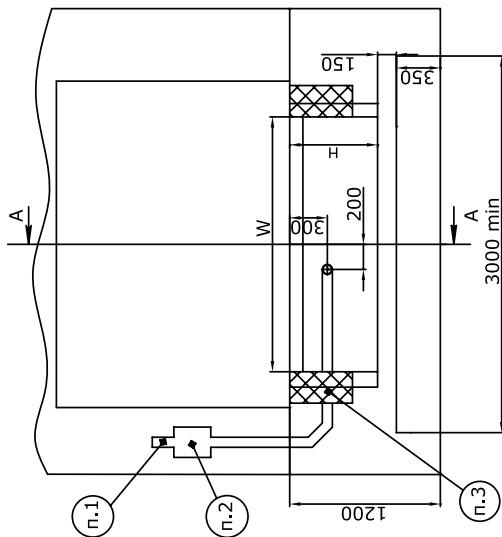
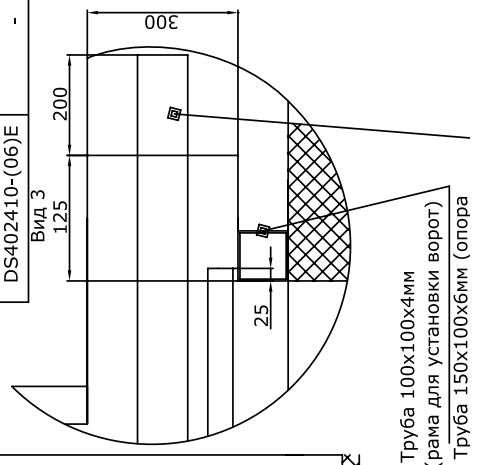


Размеры приямка для уравнительной платформы

Артикул ур.платформы серии DS грузоподъемностью 6 тонн	Артикул ур.платформы серии DS грузоподъемностью 10 тонн	Артикул ур.платформы серии DLHT грузоподъемностью 6 тонн	Артикул ур.платформы серии DLHT грузоподъемностью 10 тонн	Размер ур.платформы (длина* x ширина), мм x мм	L, мм	W, мм	H, мм
DS352010-(06)E	-	DLHT352010-(06)E	-	3500x2000	2600	2030	700
DS352210-(06)E	-	DLHT352210-(06)E	-	3500x2200	2600	2230	700
DS352410-(06)E	-	-	-	3500x2400	2600	2430	700
DS402010-(06)E	-	DLHT402010-(06)E	-	4000x2000	3100	2030	800
DS402210-(06)E	-	DLHT402210-(06)E	-	4000x2200	3100	2230	800
DS402410-(06)E	-	-	-	4000x2400	3100	2430	800

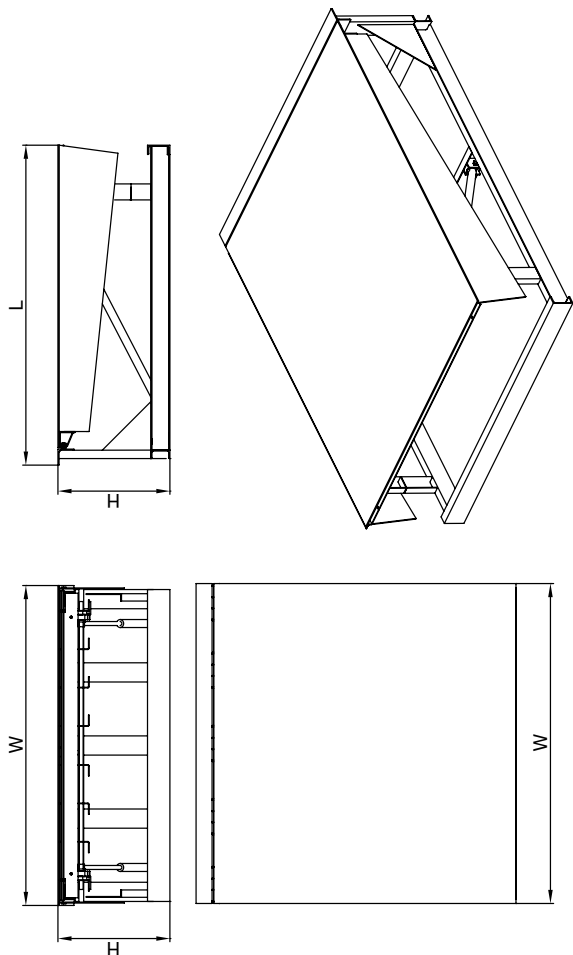
*-Длина уравнительной платформы- это размер от края открытой аппарели до оси вращения крышки платформы.

1. 380V (3фазы + нейтраль + земля) подвести к месту установки блока управления уравнительной платформы.
2. Необходимо обеспечить поверхность 200x300 мм для установки блока управления уравнительной платформы.
3. Необходимо обеспечить поверхность для установки резиновых бамперов . См. раздел "Опционное оборудование".
4. Данная схема установки (ворота опускаются перед платформой) возможна только при использовании платформы с выдвижной аппарелью 1000 мм.



Электрогидравлическая уравнильная платформа с выдвижной аппарелью серии DSI встроенного типа
**Размеры уравнильной платформы
грузоподъемностью 6 тонн**

Артикул ур.платформы с аппарелью 500мм Артикул ур.платформы с аппарелью 1000мм	Размер ур.платформы (длина x ширина), мм x мм	L, мм	W, мм	H, мм
DSI202005-(06)E / -	2000x2000	2000	2000	700
DSI202205-(06)E / -	2000x2200	2000	2200	700
DSI202405-(06)E / -	2000x2400	2000	2400	700
DSI252005-(06)E / DSI252010-(06)E	2500x2000	2500	2000	700
DSI252205-(06)E / DSI252210-(06)E	2500x2200	2500	2200	700
DSI252405-(06)E / DSI252410-(06)E	2500x2400	2500	2400	700
DSI302005-(06)E / DSI302010-(06)E	3000x2000	3000	2000	800
DSI302205-(06)E / DSI302210-(06)E	3000x2200	3000	2200	800
DSI302405-(06)E / DSI302410-(06)E	3000x2400	3000	2400	800
DSI352005-(06)E / DSI352010-(06)E	3500x2000	3500	2000	800
DSI352205-(06)E / DSI352210-(06)E	3500x2200	3500	2200	800
DSI352405-(06)E / DSI352410-(06)E	3500x2400	3500	2400	800
DSI402005-(06)E / DSI402010-(06)E	4000x2000	4000	2000	800
DSI402205-(06)E / DSI402210-(06)E	4000x2200	4000	2200	800
DSI402405-(06)E / DSI402410-(06)E	4000x2400	4000	2400	800



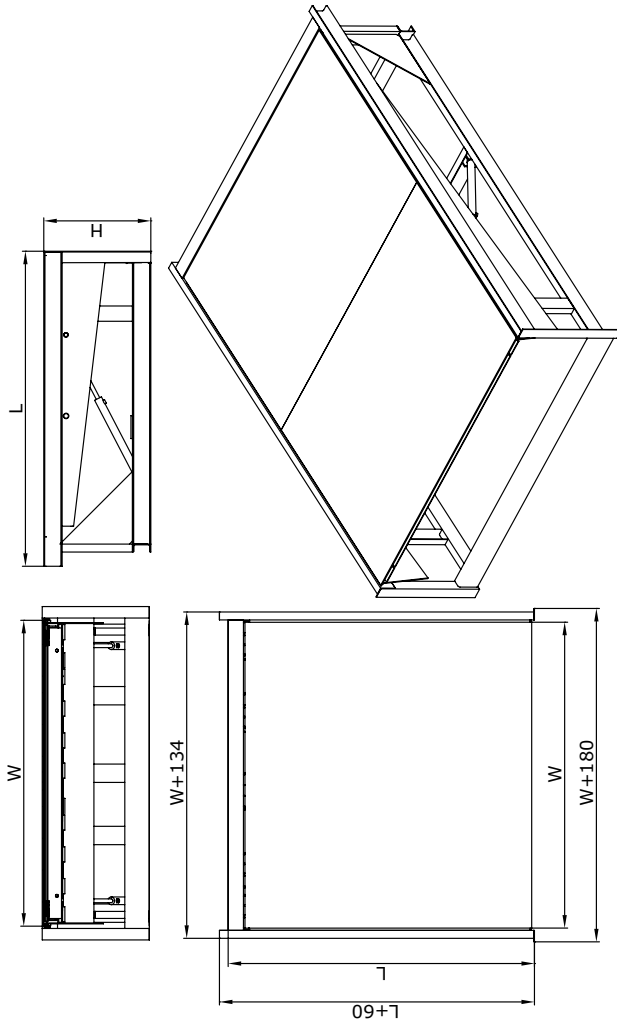
На данном эскизе изображена электрогидравлическая уравнильная платформа с выдвижной аппарелью 500мм встроенного типа шириной 2000 мм, длиной 2000 мм и высотой 700 мм

**Размеры уравнильной платформы
грузоподъемностью 10 тонн**

Артикул ур.платформы с аппарелью 500мм Артикул ур.платформы с аппарелью 1000мм	Размер ур.платформы (длина x ширина), мм x мм	L, мм	W, мм	H, мм
DSI202005-(10)E / -	2000x2000	2000	2000	700
DSI202205-(10)E / -	2000x2200	2000	2200	700
DSI202405-(10)E / -	2000x2400	2000	2400	700
DSI252005-(10)E / DSI252010-(10)E	2500x2000	2500	2000	700
DSI252205-(10)E / DSI252210-(10)E	2500x2200	2500	2200	700
DSI252405-(10)E / DSI252410-(10)E	2500x2400	2500	2400	700
DSI302005-(10)E / DSI302010-(10)E	3000x2000	3000	2000	800
DSI302205-(10)E / DSI302210-(10)E	3000x2200	3000	2200	800
DSI302405-(10)E / DSI302410-(10)E	3000x2400	3000	2400	800
DSI352005-(10)E / DSI352010-(10)E	3500x2000	3500	2000	800
DSI352205-(10)E / DSI352210-(10)E	3500x2200	3500	2200	800
DSI352405-(10)E / DSI352410-(10)E	3500x2400	3500	2400	800

Электрогидравлическая уравнильная платформа с выдвижной аппарелью серии DSI подвешного типа
**Размеры уравнильной платформы
Грузоподъемностью 6 тонн**

Артикул ур. платформы с аппарелью 500мм / Артикул ур. платформы с аппарелью 1000мм	Размер ур. платформы (длина x ширина), мм x мм	L, мм	W, мм	H, мм
DSI202005-(06)S / -	2000x2000	2000	2000	700
DSI202205-(06)S / -	2000x2200	2000	2200	700
DSI202405-(06)S / -	2000x2400	2000	2400	700
DSI252005-(06)S / DSI252010-(06)S	2500x2000	2500	2000	700
DSI252205-(06)S / DSI252210-(06)S	2500x2200	2500	2200	700
DSI252405-(06)S / DSI252410-(06)S	2500x2400	2500	2400	700
DSI302005-(06)S / DSI302010-(06)S	3000x2000	3000	2000	800
DSI302205-(06)S / DSI302210-(06)S	3000x2200	3000	2200	800
DSI302405-(06)S / DSI302410-(06)S	3000x2400	3000	2400	800
DSI352005-(06)S / DSI352010-(06)S	3500x2000	3500	2000	800
DSI352205-(06)S / DSI352210-(06)S	3500x2200	3500	2200	800
DSI352405-(06)S / DSI352410-(06)S	3500x2400	3500	2400	800
DSI402005-(06)S / DSI402010-(06)S	4000x2000	4000	2000	800
DSI402205-(06)S / DSI402210-(06)S	4000x2200	4000	2200	800
DSI402405-(06)S / DSI402410-(06)S	4000x2400	4000	2400	800



На данном эскизе изображена электрогидравлическая уравнильная платформа с выдвижной аппарелью 500мм подвешного типа шириной 2000 мм, длиной 2000 мм и высотой 700 мм.

**Размеры уравнильной платформы
Грузоподъемностью 10 тонн**

Артикул ур. платформы с аппарелью 500мм / Артикул ур. платформы с аппарелью 1000мм	Размер ур. платформы (длина x ширина), мм x мм	L, мм	W, мм	H, мм
DSI202005-(10)S / -	2000x2000	2000	2000	700
DSI202205-(10)S / -	2000x2200	2000	2200	700
DSI202405-(10)S / -	2000x2400	2000	2400	700
DSI252005-(10)S / DSI252010-(10)S	2500x2000	2500	2000	700
DSI252205-(10)S / DSI252210-(10)S	2500x2200	2500	2200	700
DSI252405-(10)S / DSI252410-(10)S	2500x2400	2500	2400	700
DSI302005-(10)S / DSI302010-(10)S	3000x2000	3000	2000	800
DSI302205-(10)S / DSI302210-(10)S	3000x2200	3000	2200	800
DSI302405-(10)S / DSI302410-(10)S	3000x2400	3000	2400	800
DSI352005-(10)S / DSI352010-(10)S	3500x2000	3500	2000	800
DSI352205-(10)S / DSI352210-(10)S	3500x2200	3500	2200	800
DSI352405-(10)S / DSI352410-(10)S	3500x2400	3500	2400	800

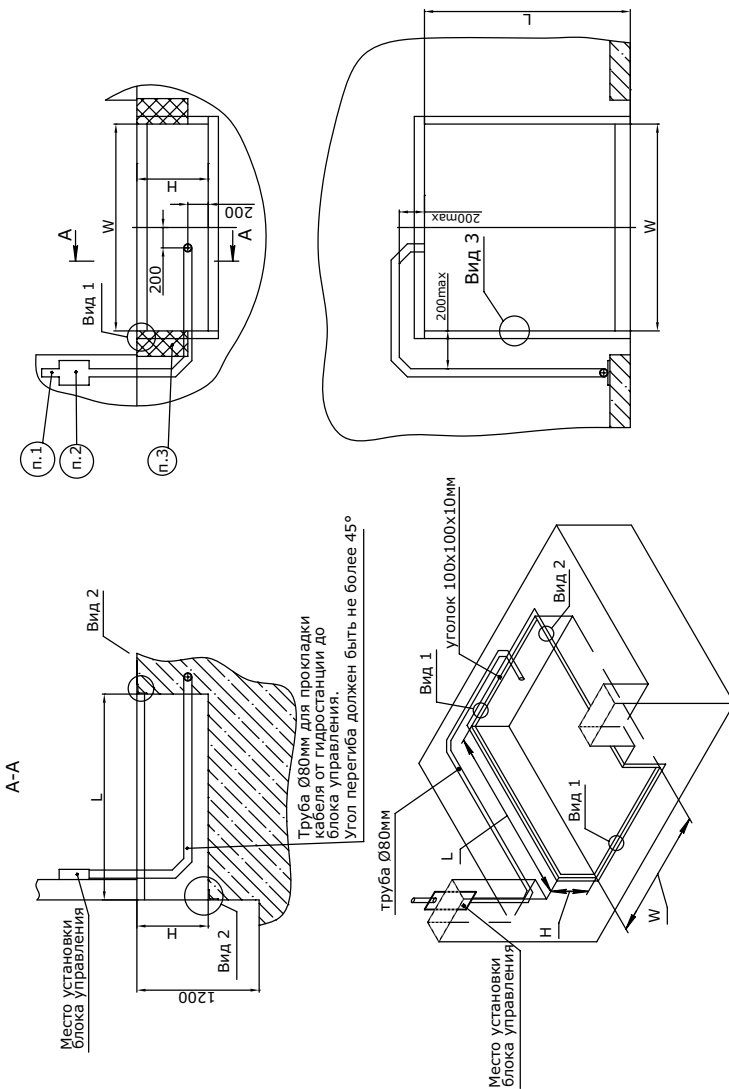
Схема подготовки приямка и установки закладных элементов под уравнительную платформу с выдвигной аппаратурой встроенного типа серии DSI при использовании автомобилей без встроенного лифта

Размеры приямка для уравнительной платформы грузоподъемностью 6 тонн

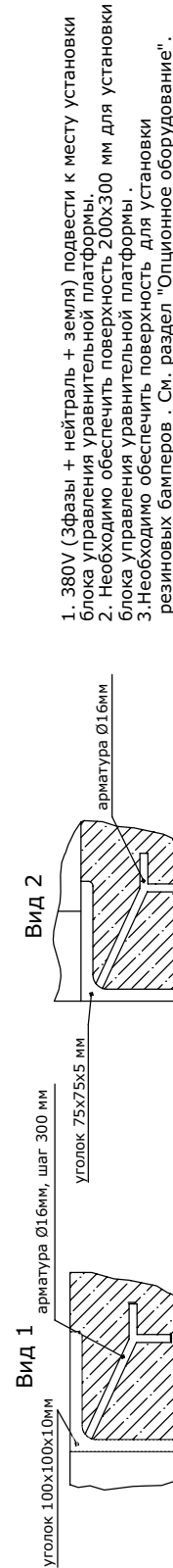
Артикул ур. платформы с аппаратурой 500мм	Размер ур. платформы (длина x ширина), мм x мм	L, мм	W, мм	H, мм
DSI202005-(06)E / -	2000x2000	2020	2030	700
DSI202205-(06)E / -	2000x2200	2020	2230	700
DSI202405-(06)E / -	2000x2400	2020	2430	700
DSI252005-(06)E / DSI252010-(06)E	2500x2000	2520	2030	700
DSI252205-(06)E / DSI252210-(06)E	2500x2200	2520	2230	700
DSI252405-(06)E / DSI252410-(06)E	2500x2400	2520	2430	700
DSI302005-(06)E / DSI302010-(06)E	3000x2000	3020	2030	800
DSI302205-(06)E / DSI302210-(06)E	3000x2200	3020	2230	800
DSI302405-(06)E / DSI302410-(06)E	3000x2400	3020	2430	800
DSI352005-(06)E / DSI352010-(06)E	3500x2000	3520	2030	800
DSI352205-(06)E / DSI352210-(06)E	3500x2200	3520	2230	800
DSI352405-(06)E / DSI352410-(06)E	3500x2400	3520	2430	800
DSI402005-(06)E / DSI402010-(06)E	4000x2000	4020	2030	800
DSI402205-(06)E / DSI402210-(06)E	4000x2200	4020	2230	800
DSI402405-(06)E / DSI402410-(06)E	4000x2400	4020	2430	800

Размеры приямка для уравнительной платформы грузоподъемностью 10 тонн

Артикул ур. платформы с аппаратурой 500мм	Размер ур. платформы (длина x ширина), мм x мм	L, мм	W, мм	H, мм
DSI202005-(10)E / -	2000x2000	2020	2030	700
DSI202205-(10)E / -	2000x2200	2020	2230	700
DSI202405-(10)E / -	2000x2400	2020	2430	700
DSI252005-(10)E / DSI252010-(10)E	2500x2000	2520	2030	700
DSI252205-(10)E / DSI252210-(10)E	2500x2200	2520	2230	700
DSI252405-(10)E / DSI252410-(10)E	2500x2400	2520	2430	700
DSI302005-(10)E / DSI302010-(10)E	3000x2000	3020	2030	800
DSI302205-(10)E / DSI302210-(10)E	3000x2200	3020	2230	800
DSI302405-(10)E / DSI302410-(10)E	3000x2400	3020	2430	800
DSI352005-(10)E / DSI352010-(10)E	3500x2000	3520	2030	800
DSI352205-(10)E / DSI352210-(10)E	3500x2200	3520	2230	800
DSI352405-(10)E / DSI352410-(10)E	3500x2400	3520	2430	800



Данная схема подготовки приямка и установки закладных элементов под уравнительную платформу с выдвигной аппаратурой 500 мм, встроенного типа шириной 2000 мм, длиной 2000 мм и высотой 700мм (артикул DSI202005E) при использовании с автомобилями без встроенного лифта.



1. 380V (3фазы + нейтраль + земля) подвести к месту установки блока управления уравнительной платформой.
2. Необходимо обеспечить поверхность 200x300 мм для установки блока управления уравнительной платформой.
3. Необходимо обеспечить поверхность для установки резиновых бамперов. См. раздел "Опциональное оборудование".

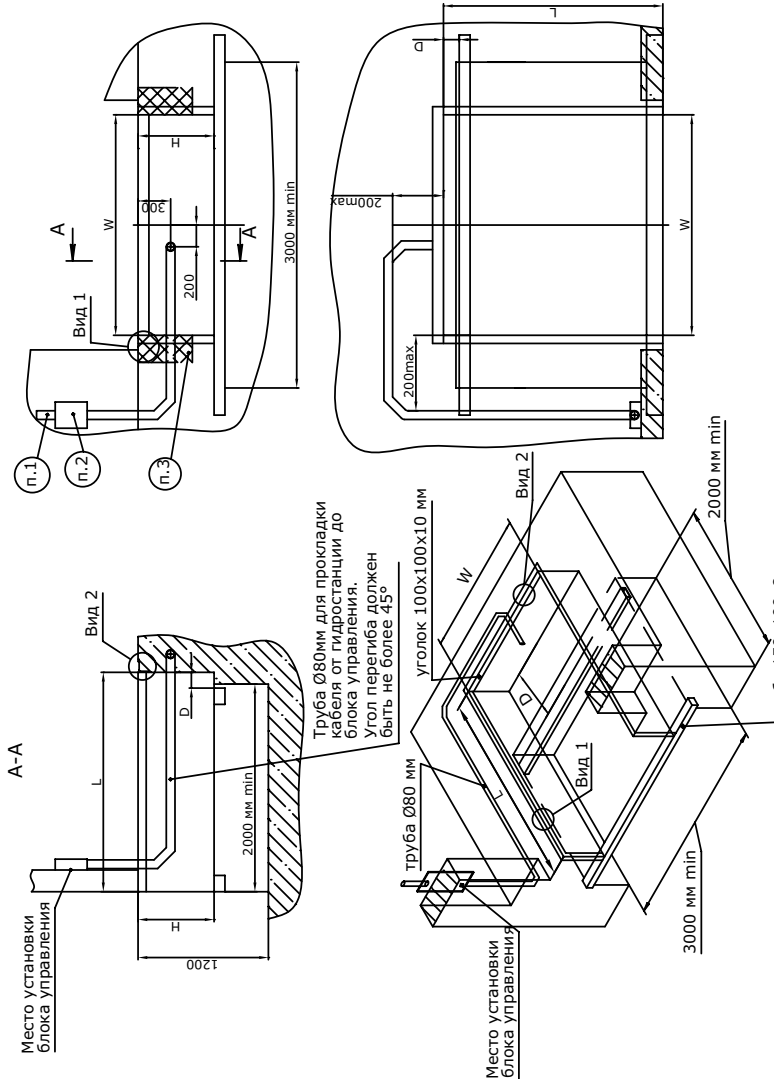
Схема подготовки приямка и установки закладных элементов под уравнительную платформу с выдвжной аппарелью встроенного типа серии DSI при использовании автомобилей, имеющих встроенный лифт

Размеры приямка для уравнительной платформы Грузоподъемностью 6 тонн

Артикул ур.платформы с аппарелью 500мм / Артикул ур.платформы с аппарелью 1000мм	Размер ур.платформы (длина x ширина), мм x мм	L, мм	W, мм	H, мм	D, мм
DSI202005-(06)E / -	2000x2000	2020	2030	700	145
DSI202205-(06)E / -	2000x2200	2020	2230	700	145
DSI202405-(06)E / -	2000x2400	2020	2430	700	145
DSI252005-(06)E / DSI252010-(06)E	2500x2000	2520	2030	700	675
DSI252205-(06)E / DSI252210-(06)E	2500x2200	2520	2230	700	675
DSI252405-(06)E / DSI252410-(06)E	2500x2400	2520	2430	700	675
DSI302005-(06)E / DSI302010-(06)E	3000x2000	3020	2030	800	1285
DSI302205-(06)E / DSI302210-(06)E	3000x2200	3020	2230	800	1285
DSI302405-(06)E / DSI302410-(06)E	3000x2400	3020	2430	800	1285
DSI352005-(06)E / DSI352010-(06)E	3500x2000	3520	2030	800	1395
DSI352205-(06)E / DSI352210-(06)E	3500x2200	3520	2230	800	1395
DSI352405-(06)E / DSI352410-(06)E	3500x2400	3520	2430	800	1395
DSI402005-(06)E / DSI402010-(06)E	4000x2000	4020	2030	800	1395
DSI402205-(06)E / DSI402210-(06)E	4000x2200	4020	2230	800	1395
DSI402405-(06)E / DSI402410-(06)E	4000x2400	4020	2430	800	1395

Размеры приямка для уравнительной платформы Грузоподъемностью 10 тонн

Артикул ур.платформы с аппарелью 500мм / Артикул ур.платформы с аппарелью 1000мм	Размер ур.платформы (длина x ширина), мм x мм	L, мм	W, мм	H, мм	D, мм
DSI202005-(10)E / -	2000x2000	2020	2030	700	145
DSI202205-(10)E / -	2000x2200	2020	2230	700	145
DSI202405-(10)E / -	2000x2400	2020	2430	700	145
DSI252005-(10)E / DSI252010-(10)E	2500x2000	2520	2030	700	675
DSI252205-(10)E / DSI252210-(10)E	2500x2200	2520	2230	700	675
DSI252405-(10)E / DSI252410-(10)E	2500x2400	2520	2430	700	675
DSI302005-(10)E / DSI302010-(10)E	3000x2000	3020	2030	800	1285
DSI302205-(10)E / DSI302210-(10)E	3000x2200	3020	2230	800	1285
DSI302405-(10)E / DSI302410-(10)E	3000x2400	3020	2430	800	1285
DSI352005-(10)E / DSI352010-(10)E	3500x2000	3520	2030	800	1395
DSI352205-(10)E / DSI352210-(10)E	3500x2200	3520	2230	800	1395
DSI352405-(10)E / DSI352410-(10)E	3500x2400	3520	2430	800	1395



Данная схема подготовки приямка и установки закладных элементов под уравнительную платформу с выдвжной аппарелью встроенного типа шириной 2000мм, длиной 2000мм и высотой 700мм при использовании автомобилей, имеющих встроенный лифт.

1. 380V (3фазы + нейтраль + земля) подвести к месту установки блока управления уравнительной платформы.
2. Необходимо обеспечить поверхность 200х300 мм для установки блока управления уравнительной платформы .
- 3.Необходимо обеспечить поверхность для установки резиновых бамперов . См. раздел "Опционное оборудование".

Вид 2

Вид 1

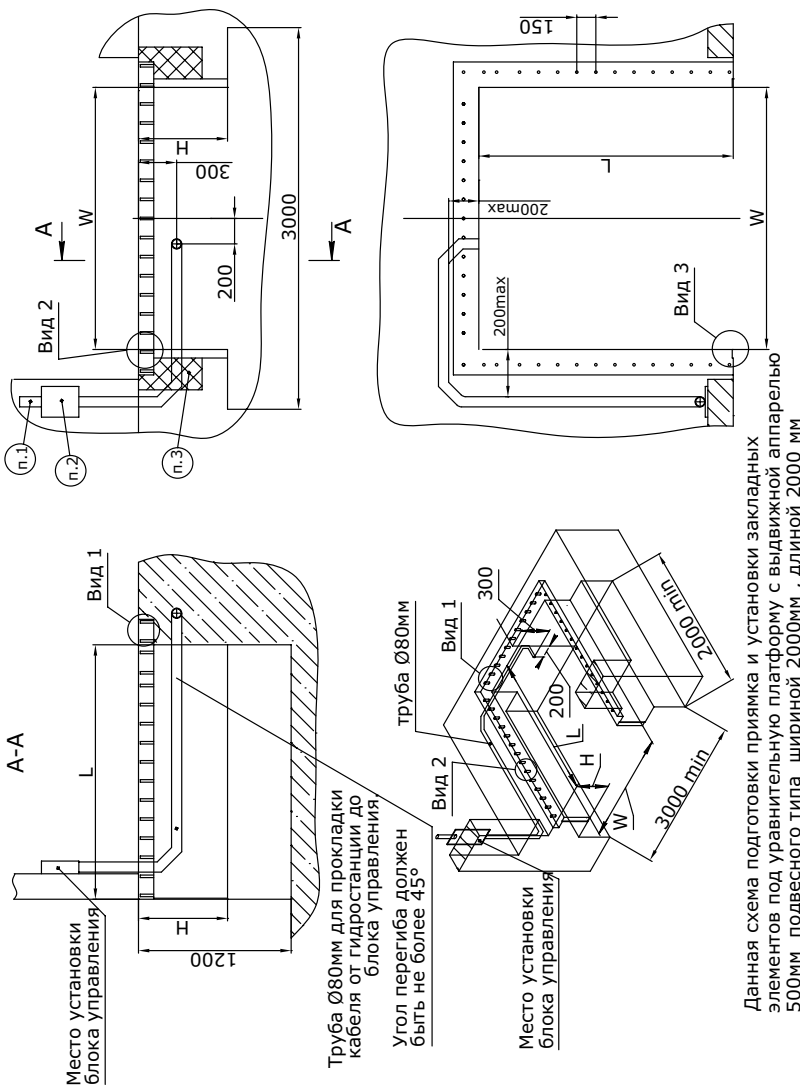
Схема подготовки приямка и установки закладных элементов под уравнительную платформу с выдвигной аппаратурой подвешного типа серии DS1

Размеры приямка уравнительной платформы грузоподъемностью 6 тонн

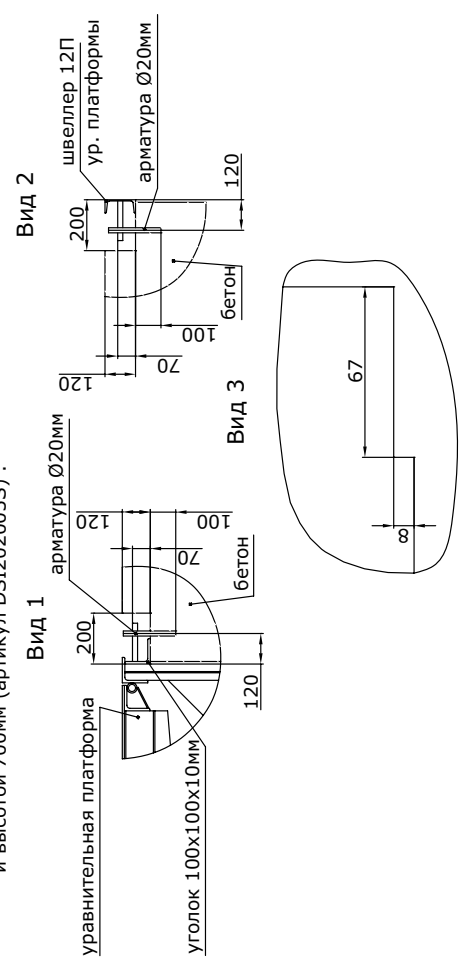
Артикул ур. платформы с аппаратурой 500мм Артикул ур. платформы с аппаратурой 1000мм	Размер ур. платформы (длина x ширина), мм x мм	L, мм	W, мм	H, мм
DS1202005-(06)S / -	2000x2000	2000	2060	700
DS1202205-(06)S / -	2000x2200	2000	2260	700
DS1202405-(06)S / -	2000x2400	2000	2460	700
DS1252005-(06)S / DS1252010-(06)S	2500x2000	2500	2060	700
DS1252205-(06)S / DS1252210-(06)S	2500x2200	2500	2260	700
DS1252405-(06)S / DS1252410-(06)S	2500x2400	2500	2460	700
DS1302005-(06)S / DS1302010-(06)S	3000x2000	3000	2060	800
DS1302205-(06)S / DS1302210-(06)S	3000x2200	3000	2260	800
DS1302405-(06)S / DS1302410-(06)S	3000x2400	3000	2460	800
DS1352005-(06)S / DS1352010-(06)S	3500x2000	3500	2060	800
DS1352205-(06)S / DS1352210-(06)S	3500x2200	3500	2260	800
DS1352405-(06)S / DS1352410-(06)S	3500x2400	3500	2460	800
DS1402005-(06)S / DS1402010-(06)S	4000x2000	4000	2060	800
DS1402205-(06)S / DS1402210-(06)S	4000x2200	4000	2260	800
DS1402405-(06)S / DS1402410-(06)S	4000x2400	4000	2460	800

Размеры приямка уравнительной платформы грузоподъемностью 10 тонн

Артикул ур. платформы с аппаратурой 500мм Артикул ур. платформы с аппаратурой 1000мм	Размер ур. платформы (длина x ширина), мм x мм	L, мм	W, мм	H, мм
DS1202005-(10)S / -	2000x2000	2000	2060	700
DS1202205-(10)S / -	2000x2200	2000	2260	700
DS1202405-(10)S / -	2000x2400	2000	2460	700
DS1252005-(10)S / DS1252010-(10)S	2500x2000	2500	2060	700
DS1252205-(10)S / DS1252210-(10)S	2500x2200	2500	2260	700
DS1252405-(10)S / DS1252410-(10)S	2500x2400	2500	2460	700
DS1302005-(10)S / DS1302010-(10)S	3000x2000	3000	2060	800
DS1302205-(10)S / DS1302210-(10)S	3000x2200	3000	2260	800
DS1302405-(10)S / DS1302410-(10)S	3000x2400	3000	2460	800
DS1352005-(10)S / DS1352010-(10)S	3500x2000	3500	2060	800
DS1352205-(10)S / DS1352210-(10)S	3500x2200	3500	2260	800
DS1352405-(10)S / DS1352410-(10)S	3500x2400	3500	2460	800

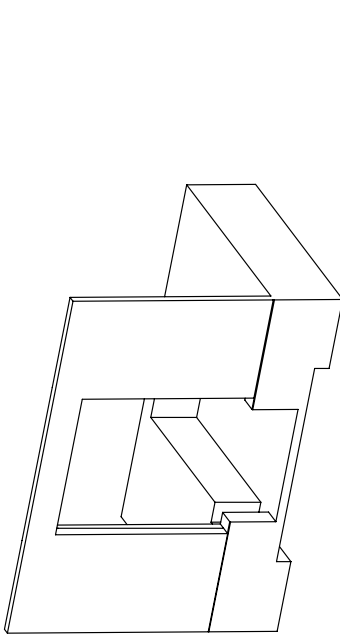


Данная схема подготовки приямка и установки закладных элементов под уравнительную платформу с выдвигной аппаратурой подвешного типа шириной 2000мм, длиной 2000 мм и высотой 700мм (артикул DS1202005S).



1. 380V (3фазы + нейтраль + земля) подвести к месту установки блока управления уравнительной платформы.
2. Необходимо обеспечить поверхность 200x300 мм для установки блока управления уравнительной платформы.
3. Необходимо обеспечить поверхность для установки резиновых бамперов. См.раздел "Опционное оборудование".

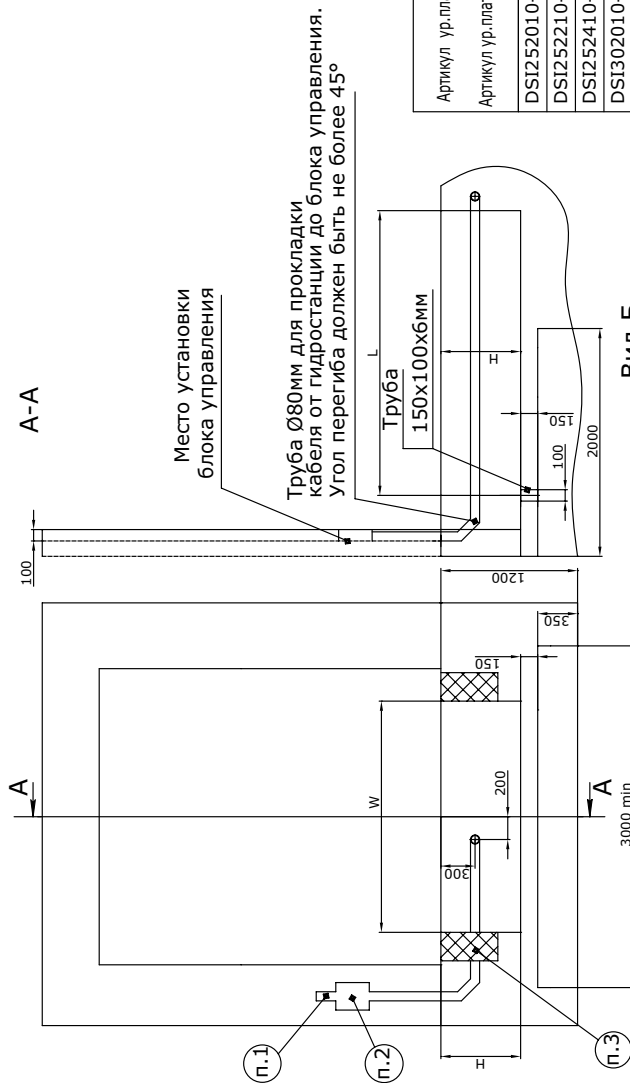
Схема подготовки приямка и установки закладных элементов под уравнительную платформу с выдвижной аппаратурой 1000 мм встроенного типа серии DSI (ворота опускаются перед платформой)



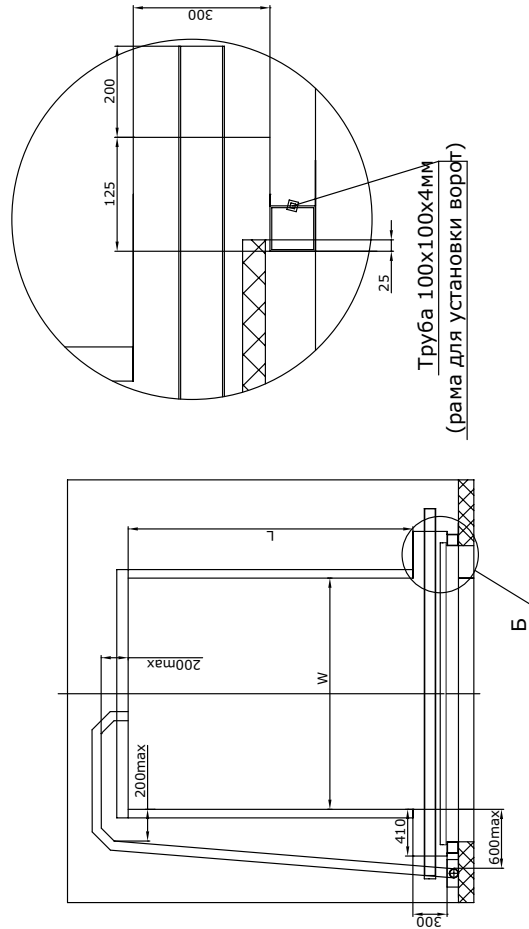
Размеры приямка

Артикул ур. платформы / грузоподъемностью 6 тонн	Размер ур. платформы (длина x ширина), мм x мм	L, мм	W, мм	H, мм
DSI252010-(06)E / DSI252010-(10)E	2500x2000	2500	2030	700
DSI252210-(06)E / DSI252210-(10)E	2500x2200	2500	2230	700
DSI252410-(06)E / DSI252410-(10)E	2500x2400	2500	2430	700
DSI302010-(06)E / DSI302010-(10)E	3000x2000	3000	2030	800
DSI302210-(06)E / DSI302210-(10)E	3000x2200	3000	2230	800
DSI302410-(06)E / DSI302410-(10)E	3000x2400	3000	2430	800
DSI352010-(06)E / DSI352010-(10)E	3500x2000	3500	2030	800
DSI352210-(06)E / DSI352210-(10)E	3500x2200	3500	2230	800
DSI352410-(06)E / DSI352410-(10)E	3500x2400	3500	2430	800
DSI402010-(06)E / -	4000x2000	4000	2030	800
DSI402210-(06)E / -	4000x2200	4000	2230	800
DSI402410-(06)E / -	4000x2400	4000	2430	800

- 380V (3фазы + нейтраль + земля) подвести к месту установки блока управления уравнительной платформы.
- Необходимо обеспечить поверхность 200x300 мм для установки блока управления уравнительной платформы.
- Необходимо обеспечить поверхность для установки резиновых багеров. См. раздел "Оptionное оборудование".
- Данная схема установки (ворота опускаются перед платформой) возможна только при использовании платформы с выдвижной аппаратурой 1000 мм.



Вид Б



Данная схема подготовки приямка и установки закладных элементов с выдвижной аппаратурой 1000 мм встроенного типа шириной 2000 мм, длиной 2500 мм и высотой 700мм (артикул DSI252010E).



Компания DoorHan благодарит Вас за приобретение нашей продукции.
Мы надеемся, что Вы останетесь довольны качеством данного изделия.

По вопросам приобретения, дистрибьюции и технического обслуживания
обращайтесь в офисы региональных представителей или центральный
офис компании по адресу:

143002, Россия, Московская обл., Одинцовский р-н,
с. Акулово, ул. Новая, д. 120.
тел.: +7 (495) 933-24-00, 981-11-33
e-mail: Info@doorhan.ru
www.doorhan.ru