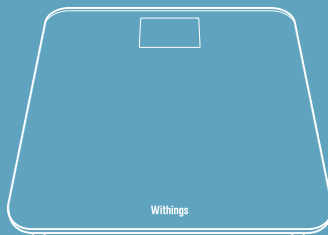


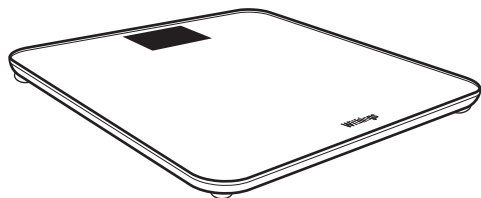
Withings

Wireless Scale WS-30

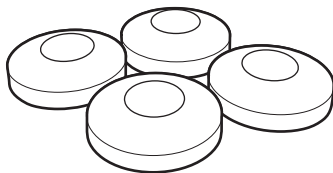


Руководство по быстрой установке

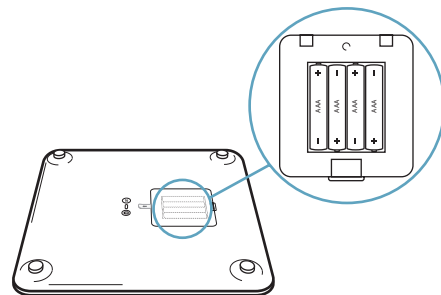
СОДЕРЖИМОЕ УПАКОВКИ



Беспроводные весы WS-30



Напольные ножки

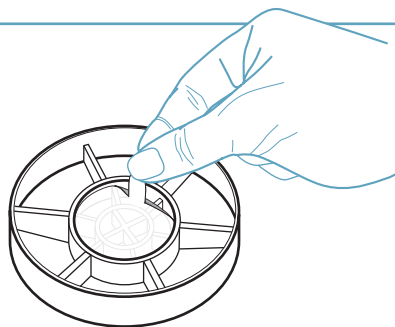


Щелочные батарейки
предустановлены

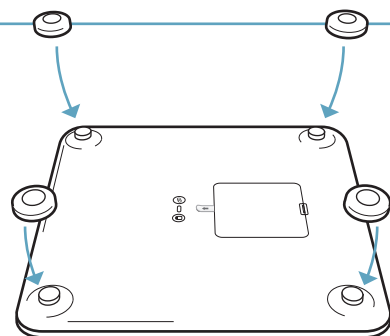


УСТАНОВКА НАПОЛЬНЫХ НОЖЕК

1

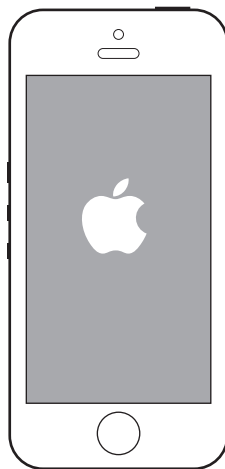


2

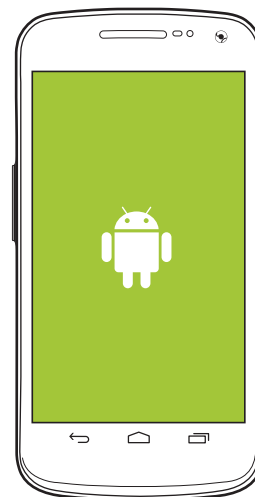


УСТАНОВКА

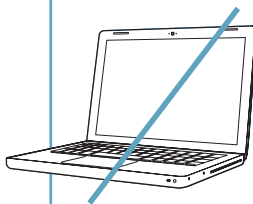
Перед началом Вам необходимо:



iPhone,
iPad & iPod touch



Android

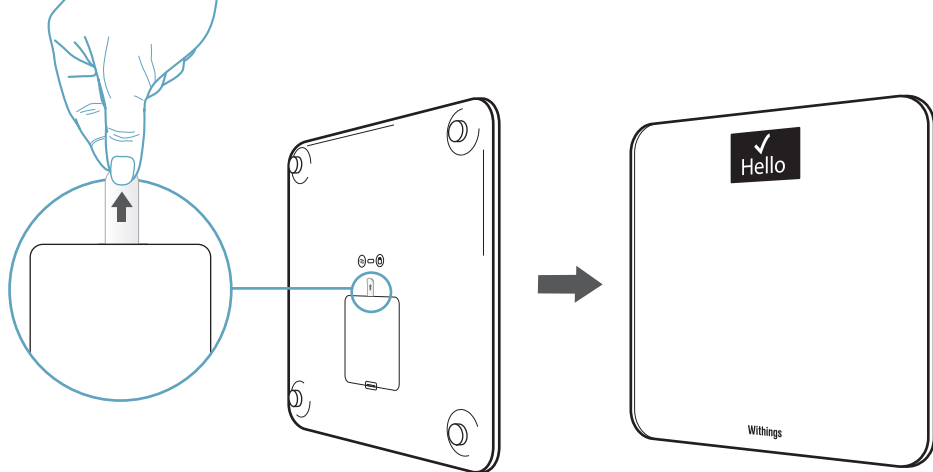


Установка производится только с помощью смартфона.
Персональный компьютер не нужен.

ВЕСЫ

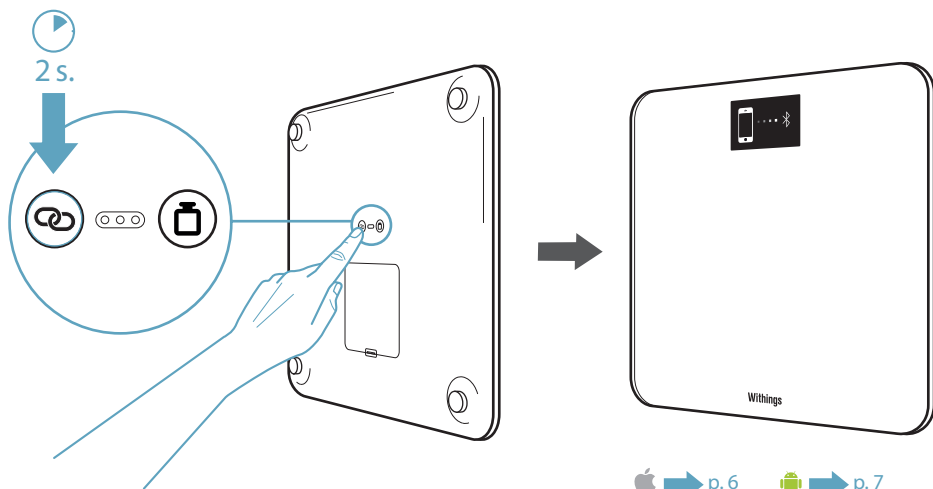
1

Потяните за язычок в нижней части весов



2

Нажмите кнопку "pairing" на 2 секунды



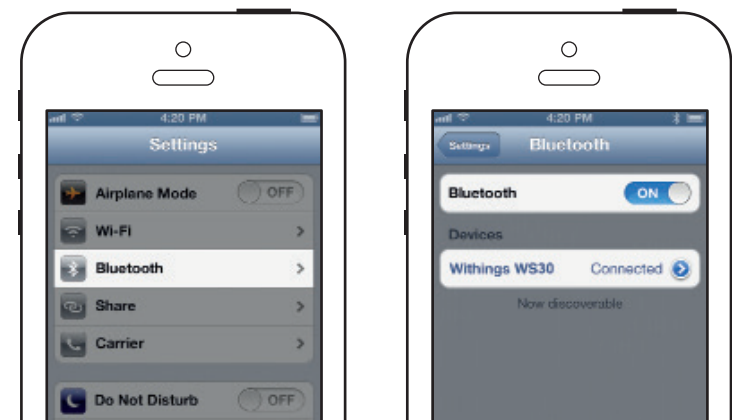
IPHONE IPAD, IPOD TOUCH

3

Settings / Bluetooth / ON
→ "Withings WS30"



Settings



4

Установите и запустите приложение Withings с App Store, затем следуйте инструкциям

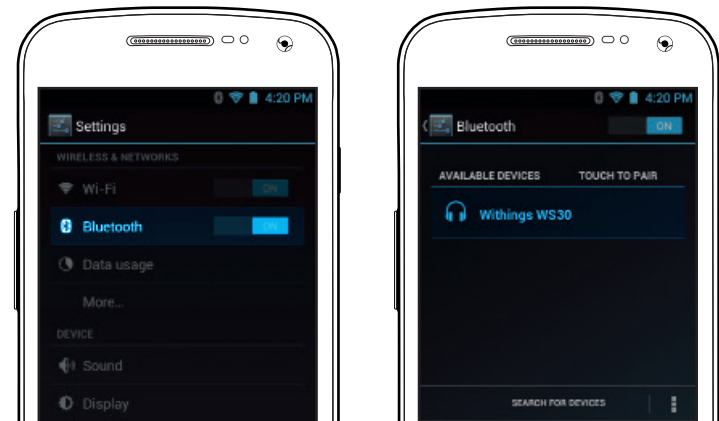


3

Settings / Bluetooth / ON
→ "Withings WS30"

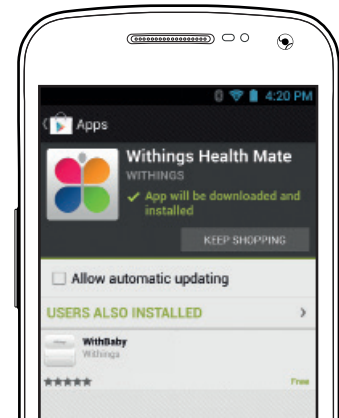
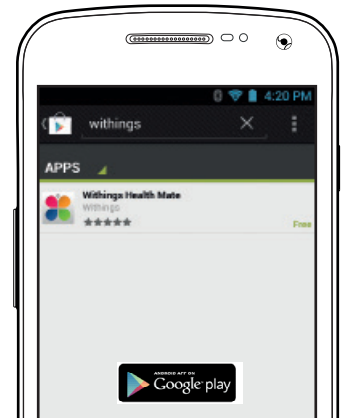


Settings



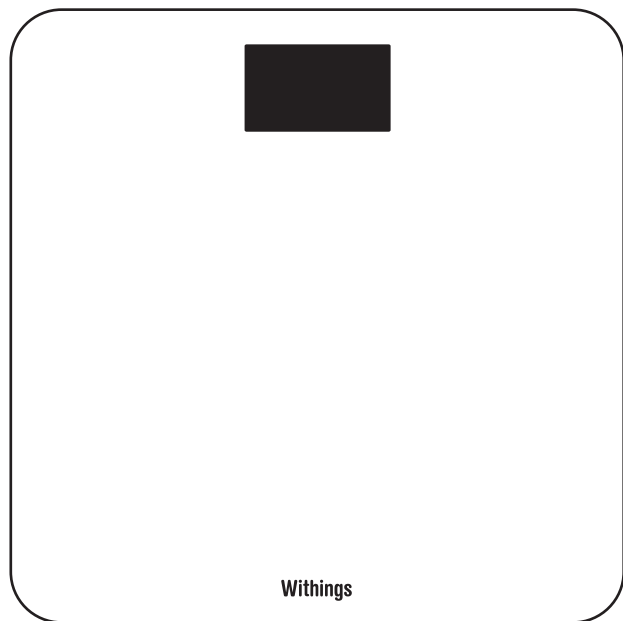
4

Установите и запустите приложение Withings с Google Play Store, затем следуйте инструкциям

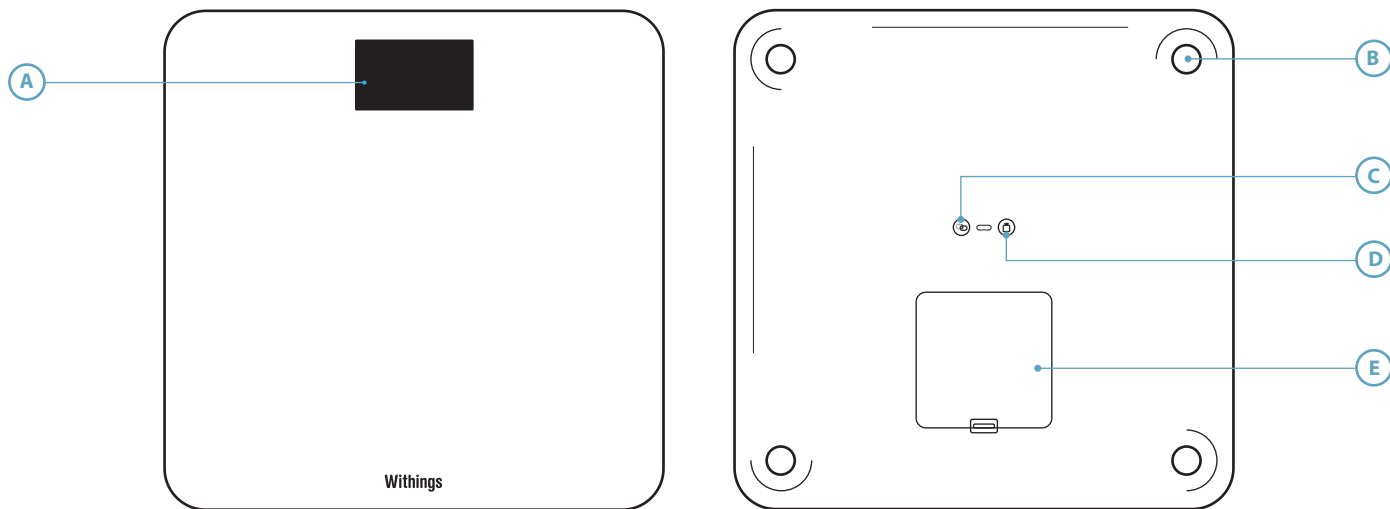


Withings

УХОД И ТЕХНИЧЕСКОЕ ОБСЛУЖИВАНИЕ



ОПИСАНИЕ



Ⓐ Экран

Ⓑ Ножки

Ⓒ Кнопка "pairing"

Ⓓ kg, st, lb

Ⓔ Крышка
батарейного отсека